



**CHÂTEAUX ET DEMEURES DE  
PRESTIGE CHÂTEAU DU FORT -  
VILLIERS-SAINT-BENOIT - PUISAYE-  
FORTERRE**

**CHÂTEAUX ET DEMEURES DE  
PRESTIGE CHÂTEAU DU FORT -  
VILLIERS-SAINT-BENOIT**

Location de vacances pour 2, 4 ou 6 personnes (3  
chambres) en Puisaye.

<https://chateaudufort-puisaye.fr>



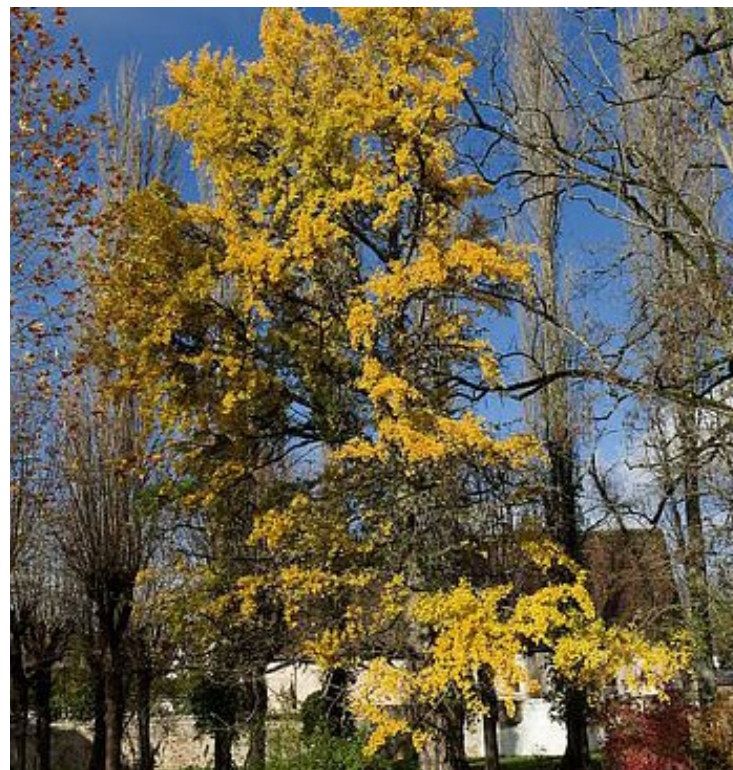
## Château du fort

☎ 06 26 76 90 79

☎ 06 26 76 90 79

**A** Châteaux et demeures de prestige Château du fort - Villiers-Saint-Benoît : Voiture : 3 rue Paul Huillard - A pied : 10 rue Augustin Boyer 89130 VILLIERS-SAINT-BENOIT





## Châteaux et demeures de prestige Château du fort - Villiers-Saint-Benoit



Châteaux  
et  
demeures  
de prestige



**6**  
personnes  
(Maxi: 6  
pers.)



**3**  
chambres



**190**  
m<sup>2</sup>



A 1h30 de Paris, vous séjournerez dans l'aile Est (190 m<sup>2</sup>, 6 personnes maximum) de cette grande demeure (ayant appartenu à la famille Moreau, édition Larousse).

Cette partie date de 1920 et a été conçue par l'architecte Mr Paul Huillard. Vous bénéficiez d'un parc boisé de 3 hectares avec de belles essences d'arbres.

Le logement comprend :

- **au rez-de-chaussée** : un salon lumineux avec terrasse donnant sur le parc, le bief avec une vue sur l'église, une chambre et une cuisine.
- **au 1er étage** : une chambre avec vue sur le parc, une salle de bain (avec baignoire et WC) ainsi qu'un WC indépendant.
- **à l'étage** : se trouve une chambre avec un balcon plein sud donnant sur le parc, un dressing, une salle de bain ainsi qu'un toilette séparé.

Profitez du calme de la maison pour travailler, vous prélasser devant la cheminée ou sur la terrasse.

Dans ce petit village de caractère, avec son église classée, où est installé le musée d'histoire de la Puisaye, vous trouverez un restaurant et une épicerie.

Vous pourrez faire des balades vers l'ancien lavoir et la chapelle ou des randonnées en forêt.

Le marché de Toucy est à 10 minutes en voiture, le samedi matin. A visiter dans les alentours : Auxerre, les châteaux de Guédelon, Saint-Fargeau et Ratilly, le village d'art Saint-Aubin-Château-Neuf, le parc naturel de Boutissaint, Chablis, le lac du Bourdon, etc.



# Pièces et équipements

<i>Chambres</i>	Chambre(s): 3 Lit(s): 3	dont Suite: 2 dont lit(s) 1 pers.: 2 dont lit(s) 2 pers.: 2
<i>Salle de bains / Salle d'eau</i>	Salle de bains avec baignoire Sèche cheveux	Salle de bains privée
	Salle(s) de bains (avec baignoire): 2 Salle(s) d'eau (avec douche): 2	
<i>WC</i>	WC: 2 WC communs WC privés	WC indépendants
	Un second toilette privé est à votre disposition.	
<i>Cuisine</i>	Cuisine Congélateur Four à micro ondes Réfrigérateur	Four Lave vaisselle
<i>Autres pièces</i>	Balcon Salon Terrasse	Garage Séjour
<i>Media</i>	Chaîne Hifi Wifi	Télévision
<i>Autres équipements</i>	Lave linge privatif Matériel de repassage	Sèche linge privatif
<i>Chauffage / AC</i>	Chauffage	Cheminée
<i>Exterieur</i>	Abri couvert Abri pour vélo ou VTT Jardin Salon de jardin	Abri Voiture Barbecue Local pour matériel de sport Terrain clos commun
<i>Divers</i>		

## Infos sur l'établissement



*Communs*

A proximité propriétaire  
Entrée indépendante  
Jardin commun

Dans maison  
Habitation indépendante  
Mitoyen propriétaire



*Activités*



*Réseaux*

Accès Internet



*Stationnement*

Parking couvert

Parking privé



*Services*

Nettoyage / ménage



*Extérieurs*

Parc

Table de ping pong

## A savoir : conditions de la location

*Arrivée* Entre 16h et 20h

*Départ* Avant 11h.

*Langue(s)  
parlée(s)* Anglais Français Portugais

*Annulation/  
Prépaiement/  
Dépot de  
garantie* 2 nuits minimum  
Annulation possible jusqu'à 5 jours avant la date d'arrivée  
prévue.  
Prépaiement à la réservation (50%) et solde 5 jours avant  
l'arrivée.

*Moyens de  
paiement*

*Ménage*

*Draps et Linge  
de maison* Draps et/ou linge compris

*Enfants et lits  
d'appoints* Lit bébé

*Animaux  
domestiques* Les animaux ne sont pas admis.

## Tarifs (au 24/09/24)

Châteaux et demeures de prestige Château du fort - Villiers-Saint-Benoit

Tarif standart pour 2 personnes. 2 nuits minimum hors période de vacances scolaires. Location à la semaine durant les vacances scolaires.. 50€ de ménage en plus par séjour. Tarif pour 2 chambres ou 3 chambres disponible par téléphone.

Tarifs en €:	Tarif 1 nuit en semaine (L, M, M, J, D)	Tarif 1 nuit en weekend (V ou S)	Tarif 2 nuits weekend (V+S)	Tarif 7 nuits semaine
du 05/08/2023 au 30/06/2025	350€	350€	700€	2082€



## La Croix-Blanche

☎ 03 86 74 39 42

1 Rue Marie Guillemot

🌐 <https://www.croixblanche-puisaye.fr/>

0.1 km

📍 VILLIERS-SAINT-BENOIT



Appellation originaire de l'Ancien Régime désignant un lieu doté d'une écurie et d'une remise, spécialisé dans l'accueil et l'hébergement des voyageurs à cheval. Après plus de 150 ans d'activité au service des villerois et des voyageurs en Puisaye, cet ancien relais de poste, abandonné depuis une dizaine d'années, renaît. Le Chef Bruno Ortolé propose une cuisine traditionnelle bourguignonne privilégiant les produits frais locaux, et la complète avec de délicieuses spécialités créoles.



## Broc and Roll

☎ 03 86 45 54 40

12 Place de la République

8.1 km

📍 TOUCY



C'est entre brocante et musique qu'on vient s'installer à la table de ce joli restaurant. Ici, tout a été chiné ; des tables et des chaises de bistrot y côtoient du mobilier rustique. Ajoutez à cela les musiques rock, pop et jazz en fond sonore, alors le décor sera planté. Chez « Broc and Roll », c'est l'authentique qui prime ! Côté restauration ? On savourera les œufs cocotte, fromages gratinés, salades gourmandes, poissons ou viandes. Les prix sont raisonnables, et si la carte est resserrée c'est qu'on privilégie là les circuits courts.



## L'Ataraxie

☎ 03 86 44 83 67

7 Place de la République

🌐 <https://restaurantlataraxie.fr/>

8.1 km

📍 TOUCY



Dans un cadre chic et cosy, Yohann Rolland, vous invite à découvrir sa cuisine inventive ! Cet établissement vous propose une cuisine élaborée à base de produits frais de saison et issus essentiellement de produits du terroir. La carte offre cette touche de modernité qui réveillera vos papilles et vos envies gustatives ! Sensibilité et fraîcheur se retrouvent dans des plats simples et revisités dans un cadre paisible et moelleux, ou chaque moment est programmé pour que vous ne manquiez de rien. La carte savamment concoctée par le chef Yohann Rolland, est à base de produits frais et de saison.



## La Mée Coinchotte

☎ 03 86 44 20 32

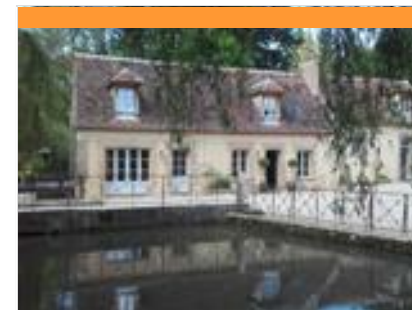
11 rue Paul bert

8.2 km

📍 TOUCY



La Mée, restaurant emblématique de Toucy avec sa belle terrasse et une salle de restaurant ouverte sur la rue principale du village. Un côté pizzeria, l'autre plutôt brasserie. Un travail de qualité avec des produits savoureux et frais.



## Le Moulin de Corneil

☎ 03 86 45 41 94

3, place Lucien Gaubert

🌐 <https://www.lemoulindecorneil.fr/>

9.1 km

📍 MEZILLES



Installé dans cet ancien moulin, ce restaurant se veut chaleureux et convivial. On apprécie son cadre à l'esprit campagne sobrement souligné par les tomettes au sol, les pierres apparentes et le brun des poutres. Côté cuisine, c'est simple, on se croirait à la maison ! Les produits frais et de saison sont largement employés, travaillés simplement juste de quoi rehausser leurs saveurs. Au menu du midi, on vous laisse saliver devant une tartine de poivrons marinés et chèvre frais, puis sur une papillote de cabillaud et pistou d'olives noires, pour terminer par une délicieuse crème brûlée maison.





## Ooli

☎ 03 86 73 12 82#06 84 77 03 24  
10 place Henri Chamvres

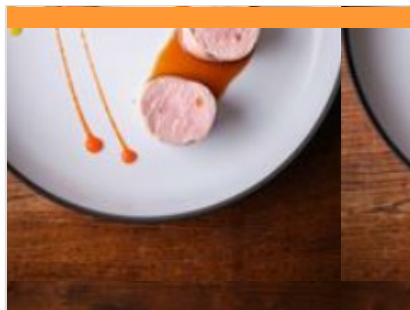
📄 <https://reservation.laddition.com/booking/>

9.4 km

📍 MERRY-LA-VALLEE



Cuisine d'auteur et d'émotion ! Produits locaux et de saison, pour les carnivores et les végétariens. Carte de vin classique, bio et nature. 100% fait maison (sauf le pain).



## Le Bistro du Roncemay

☎ 03 86 73 50 50  
Boisserelle

📄 <https://roncemay.com/fr/>

9.7 km

📍 CHASSY



Le Domaine offre deux types de restauration : une cuisine du terroir qui vit au rythme des saisons au Bistro pour le déjeuner et une carte gastronomique qui vous procurera des émotions à travers une cuisine inspirée et créative au restaurant Gastronomique.



## Le Relais Poyaudin

☎ 03 86 45 12 63  
5, place du 4 Septembre

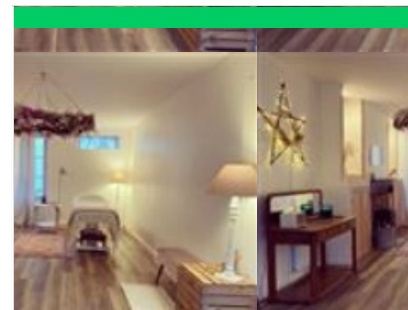
📄 <https://www.lerelaispoyaudin.com/>

10.1 km

📍 CHAMPIGNELLES



Nous vous accueillons dans un restaurant au style sobre avec une cuisine maîtrisée et faite maison à partir de produits frais, le tout joliment présenté. À votre disposition 3 salles de restaurant de 8 à 26 personnes pouvant être privatisées ainsi qu'une salle de réception de 90 personnes.



## Au fil de l'Ouanne

5 Rue du Château

📄 <https://www.aufildelouanne.com/>

4.1 km

📍 DRACY



Au fil de l'Ouanne. SOINS et Bien-être. Ouvert à tous (hôtes et locaux) à Dracy près de Toucy en Puisaye... Esthéticienne avec une expérience de + de 20 ans, professeur de yoga, je souhaite avant tout partager mon savoir faire et mes expériences pour vous apporter bien-être et sérénité. Je vous propose des soins visages et corps ainsi que des cours de yoga, dans un espace authentique, exclusivement réservée aux femmes, à Dracy près de Toucy en Bourgogne.



## Train Touristique du Pays de Puisaye-Forterre

☎ 03 86 44 05 58

Avenue de la Gare

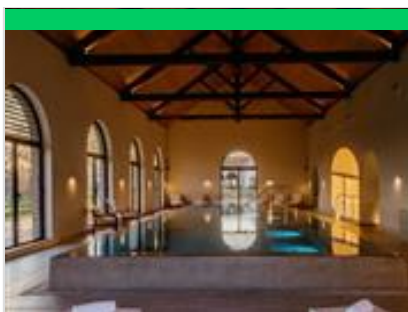
📄 <http://www.train-de-puisaye.com>

8.3 km

📍 TOUCY



Pour petits et grands, un agréable voyage à travers bocages et forêts. Une façon originale de découvrir autrement la Puisaye, entre Toucy-Ville et Villiers-Saint-Benoît. Certains trains permettent de visiter le Musée d'Art et d'Histoire de Puisaye à Villiers-Saint-Benoît (une remise vous sera accordée sur présentation de votre billet de train). Deux prestations sont proposées : prestation Draisine + musées certains dimanches et prestation train régulier entre Toucy-Ville et Villiers-Saint-Benoît (voir calendrier). Train Restaurant : Le Train Touristique du Pays de Puisaye-Forterre et Le Blé d'Or, vous proposent de voyager comme autrefois en train restaurant, au départ de Toucy. Tout en roulant et en vous régaland d'un menu complet, boissons incluses, vous pourrez contempler les magnifiques paysages de Puisaye. Voyages commentés. Circulation toute l'année, à des dates précises, sur réservation. Individuels : rendez-vous sur le site de



## Spa du Domaine du Roncemay

☎ 03 86 73 50 50

Lieu-dit Boisserelle

🌐 <https://roncemay.com/fr/spa.html>

9.8 km

📍 CHASSY



En Bourgogne, le Domaine du Roncemay à Chassy, proche d'Auxerre, vous invite à la relaxation à travers des instants sensoriels. Cinq cabines de soins, une piscine intérieure, hammam, sauna, bains à remous, douches sensorielles, salle de sport et salon de beauté sont tous les espaces auxquels vous aurez accès lors de votre séjour ou pour une journée détente. Eau, pierre, bois et lumière parent ce nouveau temple de bien-être en Bourgogne, favorisant l'évasion par l'esthétique du lieu, créant des émotions sensorielles à fleur de peau. Laissez-vous bercer par le charme du lieu. L'occasion de plonger dans une bulle de douceur et un cocon de bien-être le temps de votre séjour dans l'Yonne. Ce spa rend hommage au patrimoine bourguignon dans sa conception architecturale en forme de lavoir et dans son rapport à l'eau et ses multiples vertus bienfaisantes. D'emblée, l'eau vous invite à plonger



## Golf du Domaine du Roncemay

☎ 03 86 73 50 50

Domaine du Roncemay Boisserelle

🌐 <https://www.roncemay.com/fr/>

9.8 km

📍 CHASSY



Un golf international 18 trous. Le parcours se déploie sur un terrain entre forêt de chênes, étangs et plateau verdoyant. Des cours d'initiation et de perfectionnement ainsi que des stages tout niveaux vous sont proposés. Practice, une zone pitch & putt, un 3 trous compact et un putting green.



## Le Mystère de la rivière rouge - Enquête

☎ 03 86 74 10 07

Place de l'Hôtel de Ville

🌐 <https://www.legendr.app/>

18.7 km

📍 SAINT-FARDEAU



Panique à Saint-Fargeau ! Chaque semaine depuis quelque temps, la couleur de l'eau vire au rouge et personne n'en a l'explication. Muni de votre smartphone, découvrez le patrimoine et l'histoire de la ville pour mener l'enquête et trouver les responsables. Vous êtes prêts ? (Captation 360° du beffroi, vidéos, mini-jeux, audio et parcours inspiré de faits réels). Circuit familial facile de 800 mètres, accessible en poussette. Durée : 1h. Gratuit). Pour télécharger ce parcours, voici les différentes étapes : 1. Téléchargez l'application gratuite Legendr via votre play store ou apple store. 2. Sélectionnez la ville de Saint-Fargeau. 3. Téléchargez gratuitement le parcours. 4. Besoin d'aide lors de votre balade ? N'hésitez pas à activer le point d'interrogation ? en haut à droite de votre écran. Bonne aventure !



## Lac du Bourdon

☎ 03 86 74 10 07

La Calanque

20.4 km

📍 SAINT-FARDEAU



En Puisaye, c'est "the place to be" des activités nautiques de plein air. Le lac du Bourdon offre de nombreuses activités : aviron, voile, pêche, randonnée, loisirs équestres, pédalos... vous en voulez plus ? Alors testez le paddle sur les rives du lac ou le kayak polo pour vous défouler. Le canoë vous permettra aussi de découvrir la faune et la flore protégée en toute discrétion. Envie de piquer une tête ? direction la plage et sa baignade surveillée en été. Restauration et camping.



## Ferme Equestre Les Grilles

☎ 03 86 74 12 11

Lac du Bourdon

🌐 <https://www.lesgrilles.com/>

20.5 km

📍 SAINT-FARDEAU



Ecole Française d'Equitation. Poney, mon ami ! Dès 3 ans, les enfants peuvent venir goûter aux joies de l'équitation sur nos poneys tout doux ! Initiation en manège avec des enseignants diplômés d'Etat, promenades autour du Lac du Bourdon, soins et pansage, découverte d'activités équestres insolites (équifun, horse agility ...). Plusieurs formules possibles : à la 1/2 journée, à la journée ou stage avec hébergement pendant toutes les vacances scolaires. Des moments magiques de complicité, de sensations inoubliables, ambiance familiale. La Ferme Equestre accueille également des groupes scolaires pour des classes de découverte à dominante équestre et des courts séjours en demi-pension (hébergement et repas) pour des sorties scolaires et propose des stages hébergés pendant les vacances scolaires.



## Parc Aventure du Bois de la Folie

☎ 03 86 74 70 33#03 86 74 70 33  
Route Départementale 185  
🌐 <https://www.natureadventure.fr>

23.9 km

📍 TREIGNY-PERREUSE-SAINTE-COUMBE

Le Parc du Bois de la Folie : dans un cadre naturel exceptionnel, de multiples activités pour partager des moments inoubliables ! ACCROBRANCHE : 15 parcours de difficultés progressives, répartis sur un bois clos de 8ha. 198 jeux, dont 36 tyroliennes qui vous procureront de réelles sensations, des parcours accrobranche pour les petits comme les plus grands. A partir du 4 ans. EXPLOR' GAME : retrouvez la trace de l'espion disparu dans la forêt, résoudre les énigmes pour combattre les ennemis. Un jeu en plein forêt (à partir de 2 personnes). Les jeunes de 8 à 11 ans doivent jouer avec un adulte. PAINT BALL : alliant stratégie, précision et fair-play, le paint-ball vous offre tous les ingrédients d'une expérience unique et inoubliable. Venez vous mesurer aux autres et à vous-même dans un cadre naturel exceptionnel ! DISC GOLF : Entre le frisbee et le golf, le Disc Golf se joue avec des disques. légèrement plus



## Paint Ball - Parc du Bois de la Folie

☎ 03 86 74 70 33  
Route Départementale 185  
🌐 <https://www.natureadventure.fr/>

24.1 km

📍 TREIGNY-PERREUSE-SAINTE-COUMBE

Alliant stratégie, esprit d'équipe, précision et fair-play, le paint-ball vous offre tous les ingrédients d'une expérience unique et inoubliable. Cette activité de loisir sportif est un vrai challenge créant de nouvelles motivations pour les équipes qui y participent. Venez vous mesurer aux autres et à vous-même ! Entièrement encadré et sécurisé, le paint-ball est accessible à tous à partir de 8 ans. L'objectif ? Affronter l'équipe adverse selon différents scénarios proposés. Un joueur est éliminé quand il est « touché » par une bille de l'autre équipe. Les billes (biodégradables) sont propulsées par les lanceurs d'air comprimé, laissant une trace de peinture à l'endroit de l'impact. Notre terrain de paintball s'étend sur une surface de 2 hectares, aménagée « nature » avec un mélange de parties boisées et de parties découvertes offrant différents types de jeux.



## Explor'Game - Parc du Bois de la Folie

☎ 03 86 74 70 33  
Lieu-dit la Folie Route Départementale 185  
🌐 <https://www.natureadventure.fr/>

27.1 km

📍 TREIGNY-PERREUSE-SAINTE-COUMBE

L'EXPLOR' GAME : Retrouvez la trace de l'espion disparu dans la forêt ! Cherchez le chemin à l'aide d'une tablette et la boussole afin de résoudre les énigmes pour combattre les ennemis. Un jeu en pleine forêt, intuition et dynamisme sont de la partie (à partir de juin). A partir de 2 personnes et jusqu'à 5. A partir de 8 ans\* (les jeunes de moins de 12 ans doivent pratiquer avec un adulte). Sur réservation.



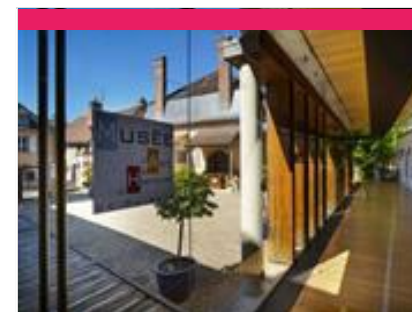
## La Chapelle Sainte-Reine à Villiers-Saint-Benoît

☎ 03 86 44 15 66  
🌐 <https://www.puisaye-tourisme.fr/prepare>

0.6 km

📍

Le point de départ et retour est situé sur l'aire de loisirs du Pâtis à la sortie du village en direction de Mézilles. (D/A) Rejoindre le passage à niveau. Face à lui, partir sur la gauche pour prendre le chemin en direction de la Chapelle Sainte-Reine. Laisser filer un premier chemin sur la gauche. À la chapelle, continuer tout droit et après une courbe à 90°, traverser la voie ferrée (attention, passage du train touristique). Remonter le chemin situé entre la haie sur la gauche et un champ sur la droite. Poursuivre ainsi en traversant une partie boisée et arriver à un carrefour de quatre chemins. (1) Descendre sur la gauche, franchir de nouveau avec prudence la voie ferrée et ensuite l'Ouanne sur la Passerelle Cheval. (2) Traverser avec prudence la D950 et monter le chemin d'en face. Laisser au passage les chemins sur la droite (non mentionnés sur le fond IGN, mais bien présents). Atteindre un carrefour de trois chemins. (3) Partir sur la gauche.



## Musée d'Art et d'Histoire de Puisaye

☎ 03 86 45 73 05  
5, rue Paul-Huillard  
🌐 <https://www.mah-puisaye.fr/>

0.2 km

📍 VILLIERS-SAINTE-BENOIT

Installé dans une belle demeure bourgeoise du XVIIIe s. transformée en musée. Au rez-de-chaussée, reconstitution d'une cuisine bourgeoise poiyadine. Une bibliothèque présentant une table de changeur du XVIe s. Une salle à manger présentant un tableau attribué à Hyacinthe Rigaud (1659-1743), une collection de céramiques, un buffet art-nouveau dessiné par Paul Huillard, architecte décorateur, donateur du musée à la commune ainsi qu'une commode, une bergère et un tapis (dépôt effectué par le Mobilier National en date du 20 janvier 2022). Le partenariat conclu à cette occasion avec la mairie a une profonde signification : il marque bien que, loin d'être réservé à nos dirigeants, le Mobilier National est d'abord et avant tout le Mobilier de la Nation.



## Collection particulière de vanneries

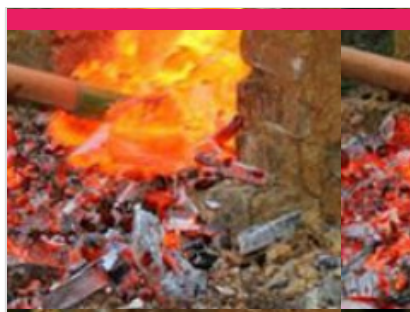
☎ 03 86 45 47 70#06 67 24 21 64#06 66 06 06 91  
12, Grande rue

📄 <https://www.vanneries-puisaye.fr/>

4.1 km  
📍 DRACY



Dans l'ancienne cidrerie de Dracy, Hélène Lawson a rassemblé quelques 350 vanneries, du XVIIIe siècle à nos jours, découvertes au fil de ses séjours et de ses voyages en Asie, en Afrique et au gré des brocantes de nos régions. Elle partage avec ses visiteurs sa passion pour ces humbles objets qui témoignent de la créativité des vanniers du monde.



## Le Ferrier de Tannerre-en-Puisaye

Route des Mussots  
📄 <http://www.leferrierdetannerre.net/index>

7.2 km  
📍 TANNERRE-EN-PUISAYE



Un des plus grands sites sidérurgiques de la Gaule Romaine (30 ha dont la moitié ouverte au public). Ce lieu, classé Monument Historique en 1982, a connu trois grandes périodes d'activité représentées sur le terrain par : la place consacrée au fer avec les bas fourneaux et la forge, la clairière du château aménagée sur l'emplacement de la forteresse détruite au Moyen Âge et la place présentant l'exploitation des scories au XXe siècle. L'ensemble est équipé de panneaux explicatifs. Un parcours permanent d'orientation a été réalisé avec la Fédération Française de Course d'Orientation : le bois de la Garenne a été équipé de 25 balises avec bornes de poinçonnage. Ce parcours permanent d'orientation comporte : un parcours vert facile de 6 balises pour les familles et jeunes enfants, un parcours bleu de 10 balises niveau moyen et un parcours rouge de 18 balises, difficile, plus sportif. Sentier botanique (arbres de la région).



## La Pyramide du Loup

☎ 09 54 94 64 47  
Lieu-dit les Gilats  
📄 <https://www.lapyramideduloup.com>

7.4 km  
📍 TOUCY



Une sortie ludique & éducative en lien avec la nature, réservez dès à présent votre sortie clé en main ! Au cœur d'une nature boisée, la Pyramide du Loup vous attend pour plonger dans l'univers du loup et de la biodiversité ! Partez à l'aventure en voyageant à travers le temps pour mieux comprendre l'évolution des relations entre l'Homme et le Loup depuis la Préhistoire jusqu'à nos jours. Du cycle 1 au cycle 4, nos animations sont adaptées avec un apport théorique et ludique. Animations sur les espèces animales et végétales (demander le dossier pédagogique). Profitez de notre parcours « Sentier pieds nus » L'objectif de ce parcours est de vivre des sensations nouvelles en utilisant d'autres sens que la vue. Les yeux bandés, nous marchons pieds nus à travers différents environnements pour les reconnaître grâce au toucher, comme les animaux le font dans la nature. Et pour pimenter la chose... une



## Galerie de l'Ancienne Poste

☎ 03 86 74 33 00  
Place de l'Hôtel de Ville  
📄 <https://galerie-ancienne-poste.com/>

8.2 km  
📍 TOUCY



Créée sous forme associative en 1997, la Galerie de l'Ancienne Poste figure aujourd'hui en France parmi les lieux majeurs d'exposition de céramiques contemporaines. Dans le cadre d'un hôtel particulier du XVIIe s. sont présentées des pièces uniques signées de leurs auteurs qui témoignent d'un art en constante évolution. Située à Toucy, petite ville de Puisaye-Forterre en Bourgogne, la Galerie de l'Ancienne Poste invite des céramistes de renom à venir exposer leurs dernières créations.



## Château de Montigny

☎ 06 09 91 49 39  
Perreux  
📄 <https://www.chateaudumontignyenpuisaye.com/>

9.7 km  
📍 CHARNY OREE DE PUISAYE



Le château de Montigny, qui remonte au XVIIe siècle, est inscrit au titre des monuments historiques. La faïencerie du château de Montigny a fonctionné à partir de 1735, puis détruite après la Révolution. Venez découvrir une collection de faïences révolutionnaires dans la salle à manger du château. Entouré d'un parc bucolique, idéal pour de longues promenades ombragées, à pied, à vélo ou à cheval, ainsi que pour les pique-niques en famille. Avec le soutien de la Direction régionale des affaires culturelles Bourgogne-Franche-Comté.



## La Métairie Bruyère - Centre d'Art Graphique

☎ 03 86 74 30 72

La Métairie Bruyère Hameau Le Petit Arran

📄 <https://la-metairie.fr/>

12.2 km  
📍 PARLY



Un lieu d'artisanat d'art unique en Europe ! Venez découvrir le monde fascinant d'un atelier d'imprimeur et éditeur d'art : un site unique en son genre mêlant patrimoine, savoir-faire et artistes de renom. Réparti sur huit corps de ferme typiques de la Puisaye, le site regroupe un ensemble d'ateliers, de la typographie manuelle (letterpress) en passant par la taille-douce, la lithographie, la digigraphie et le cartonnage de luxe. Cette complémentarité des métiers d'art en fait un lieu de création unique en Europe. Un espace d'inspiration, d'expérimentation, de réalisation dans de vastes ateliers. De belles presses et une collection exceptionnelle de plusieurs tonnes de caractères de plomb de toutes tailles sont à disposition des artistes. Le centre accueille des milliers d'amateurs d'art et d'artisanat pour des visites guidées des ateliers organisées toute l'année.



## Eglise Saint-Germain

Place de l'Eglise

📄 <http://www.lamefel.fr>

12.9 km  
📍 LA FERTE-  
LOUPIERE



L'église Saint-Germain de La-Ferté-Loupière a été construite au tout début du XIIe siècle. De cette église primitive, il subsiste notamment le magnifique porche d'entrée de pur style roman et, de part et d'autre dans la nef principale, les trois premières arcades en plein cintre. Sur la croisée des transepts, prolongeant l'ascendance des toits de tuile, s'élève une fine flèche d'ardoise. L'église est classée aux Monuments Historiques ainsi que ses remarquables peintures murales et une cloche datant du XIVe siècle. Au fil des siècles, les constructions se sont élevées par superpositions : Aux XIVe et XVe siècles, une église gothique fut élevée sur un second niveau. Détruite avec la ville lors de la Guerre de Cent Ans, l'église fut à nouveau relevée par Pierre de Courtenay dans le style ogival flamboyant de l'époque : ainsi les dernières arcades sont-elles de forme ogivale, de même que les fenêtres de la façade où l'on peut encore remarquer



## Le Jardin du Prieuré

Le Bourg Rue du Presbytère

13.1 km  
📍 LA FERTE-  
LOUPIERE



Le Jardin du Prieuré de La Ferté-Loupière est un jardin privé ouvert au public depuis sa création en 1989. Situé au pied de l'église Saint Germain et sa célèbre « Danse Macabre », il a été dessiné par Jean Ravisé, son propriétaire et ancien maire de la commune, en référence à l'histoire du lieu, à l'emplacement dès la fin du XIIe siècle du jardin des chanoines du Prieuré du Mont aux malades de Rouen. Du potager en mandala au vivier romantique, c'est une succession d'évocations différentes, une invitation au rêve et à la méditation. Fruits, légumes, fleurs et plantes s'y mêlent au gré d'allées gazonnées, évoluant au fil des saisons. Ce jardin est désormais entretenu par les bénévoles de l'association « Le Jardin des Augustins » qui s'attachent à faire partager leur amour des jardins et à diffuser le savoir-faire des jardiniers. Lieu d'expositions artistiques et culturelles, ce jardin sert également de support



## Jardin de La Borde

☎ 03 86 47 69 01

La Borde

📄 <https://www.lbmh.fr>

15.5 km  
📍 LEUGNY



Le jardin de La Borde a été entièrement créé par sa propriétaire à partir de 1997. Les 7 ha de prés ont été aménagés en un parc qui se divise en six parties : un arboretum (50 espèces), un potager, une roseraie, un jardin à la Française, un verger, un bois et sa mare, entièrement intégrés dans la nature environnante.



## Centre Régional d'Art Contemporain

☎ 03 86 44 02 18

Château du Tremblay

📄 <https://crac-fontenoy.fr/>

16.0 km  
📍 FONTENROY



Au Centre d'Art de Fontenoy, trois espaces permanents sont dédiés, l'un à M'An Jeanne, vieille dame de 71 ans qui révéla avec des pastels tout un univers fantastique, les deux autres à l'œuvre de Fernand Rolland, peintre et poète et Jean-Louis Vetter, sculpteur ; tous deux fondateurs du Centre Régional d'Art Contemporain. Deux expositions temporaires sont proposées au public pendant la saison.



## Musée de la Bataille de Fontenoy

☎ 03 86 44 02 18  
Rue Marien

🌐 <https://www.bataille-fontenoy841.fr/>

16.3 km  
📍 FONTENOY



C'est à Fontenoy-en-Puisaye qu'eut lieu le 25 juin 841, l'importante bataille qui opposa les trois petits fils de Charlemagne : Lothaire, Louis le Germanique et Charles le Chauve, prélude au traité de Verdun signé en 843 qui consomma le partage de l'Empire (un obélisque commémoratif se trouve route de Thury). Au rez-de-chaussée, maquettes de Jacques Perreaut et peintures de Fabienne Dubois évoquant le site de la bataille (sculptures à découvrir dans le bourg). À l'étage, un combattant carolingien armé vous attend. Revivez cette page d'histoire grâce à une maquette animée de bande-son. Le musée s'est enrichi de pointes de lances trouvées sur le site.



## La Ferme du Moulin de Vanneau

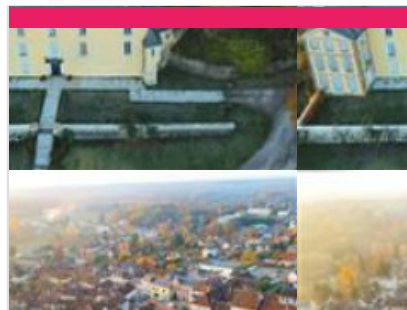
☎ 03 86 45 59 80  
Route de Mézilles

🌐 <http://www.moulin-de-vanneau.fr>

16.6 km  
📍 SAINTS-EN-PUISAYE



Envie de passer un moment sympa en famille ? Bienvenue au Moulin Vanneau, une ferme d'antan où oies, chats, poneys ou encore cochons vivent comme au bon vieux temps. Pourquoi ne pas découvrir les lieux lors d'une balade à Poney ou à cheval de trait ? Découvrez ensuite le fonctionnement du moulin à eau toujours en activité. La fabrication de farine n'aura plus de secret pour vous et sentez-vous cette odeur de bon pain chaud ? Avec un peu de chance vous assisterez à la cuisson dans le four à pain. Quant à l'écomusée, il vous transportera au siècle dernier. Pour terminer, partez à la découverte des marais de la vallée du Branlin au travers un sentier de promenade pour découvrir ce site naturel remarquable. Mais ça donne faim tout ça ! Pas de soucis, sur place l'auberge vous permettra de recharger vos batteries avec de bons plats bio et locaux en terrasse ou à l'auberge.



## Musée Colette

☎ 03 86 45 61 95  
Place du Château

🌐 <https://www.musee-colette.com/>

18.2 km  
📍 SAINT-SAUVEUR-EN-PUISAYE



Créé à l'initiative de sa fille Colette Renée de Jouvenel et ouvert en 1995, le musée Colette est agréé musée de France. Sidonie Gabrielle Colette, célèbre auteure, est née à Saint-Sauveur-en-Puisaye en 1873. Le musée qui lui est consacré en plein cœur de son village natal prend place au sein du château, rebâti au XVIIIe siècle. Si elle n'y a jamais séjourné, Colette l'évoque néanmoins au début de son premier roman, Claudine à l'école : « Montigny [...] ça s'étage en escalier au-dessous d'un gros château, rebâti sous Louis XV et déjà plus délabré que la tour sarrasine, épaisse, basse, toute gainée de lierre, qui s'effrite par en haut, un petit peu chaque jour. » La tour dite sarrasine est un donjon au plan rare, ovoïde, du XIème et XIIème siècle. C'est dans ce lit de verdure et d'histoire que repose le Musée Colette, « un musée pour les sens autant que pour l'esprit » comme le présente la muséographe. Hélène



## Maison natale de Colette

☎ 03 86 44 44 05  
8-10, rue Colette

🌐 <http://www.maisondecolette.fr>

18.3 km  
📍 SAINT-SAUVEUR-EN-PUISAYE



Voyagez à travers le temps à la rencontre de la plus célèbre des bourguignonnes : l'écrivain Colette. Maison et jardins ont été fidèlement reconstitués d'après les textes de l'auteur et les documents d'archives : couleurs, papiers peints, mobilier permettent de retrouver l'ambiance d'une maison bourgeoise à la fin du XIXe siècle. Tout au long de l'année, la maison de Colette vous propose également des festivals, des lectures, des conférences, des ateliers et des projections.



## La Fabuloserie - Musée d'art hors-normes/art brut

☎ 03 86 63 64 21

1, rue des Canes Dicy

🌐 <http://www.fabuloserie.com>

18.5 km  
📍 CHARNY OREE DE PUISAYE



La Fabuloserie, ce musée d'art hors-normes/art brut, dont le nom évoque bien le merveilleux, comprend la "maison-musée" où sont présentées plus de 1 000 œuvres créées par des autodidactes, et un « jardin habité », où l'on découvre au pourtour d'un étang des œuvres d'habitants paysagistes. Sans oublier l'émouvant Manège de Petit Pierre de renommée internationale ! Petits et grands, habitués des musées ou non, cette balade de 2 h ou plus, vous ravira !



## La Bâtisse

☎ 03 86 45 68 00

2 bis, Lieu-dit la Bâtisse D 85 - route de  
Saint-Fargeau

📄 <https://poterie-batisse.com/>

18.6 km

📍 MOUTIERS-EN-PUISAYE



Four couché du XVIII<sup>e</sup> siècle. Ateliers de 1930. Fondée au XVIII<sup>e</sup> s., La Bâtisse a vu se succéder 10 générations de potiers de père en fils. Dans l'atelier de 1930 toujours en activité où se reproduisent des gestes ancestraux : le pétrissage de la terre, le tournage et l'émaillage, la Poterie de la Bâtisse vous fera voyager au travers du temps !



## Musée de l'Aventure du Son

☎ 03 58 47 00 15

Place des Augustins

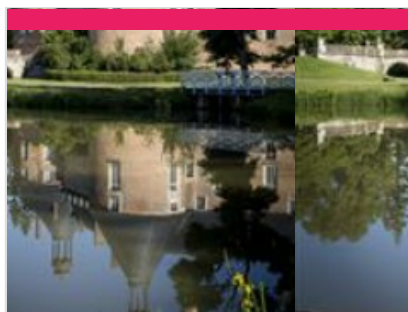
📄 <https://www.aventureduson.fr/>

18.7 km

📍 SAINT-FARGEAU



Collections publiques uniques en Europe sur ce thème, L'Aventure du Son expose plus de 1 000 instruments de musique mécanique, phonographes et radios. Installé dans un couvent du XVII<sup>e</sup> s. au centre de Saint-Fargeau, capitale de la Puisaye, le musée propose de découvrir l'aventure du son grâce à des objets exceptionnels : orgues de barbarie, pianos mécaniques, premières inventions de Cros, Edison, Lioret, Pathé, etc. jusqu'aux appareils Pioneer. Le musée permet également au public de se plonger dans l'univers de la radiophonie par la visite d'un ensemble de radios particulièrement riche, de l'invention de Branly jusqu'à nos jours. Un musée à voir et à écouter. Pour les plus jeunes, le Musée propose une visite ludo-éducative sur des tablettes numériques.



## Château de Saint-Fargeau

☎ 03 86 74 05 67

Place du château

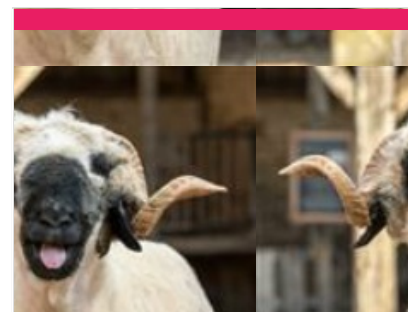
📄 <https://www.chateau-de-st-fargeau.com/>

18.9 km

📍 SAINT-FARGEAU



Au premier abord, on se heurte à l'aspect monumental et écrasant d'une maison fortifiée et défensive du XV<sup>e</sup> siècle, faire pour traverser les siècles. Mais à peine entré dans la cour d'honneur, on découvre un somptueux décor... un chef d'œuvre classique du XVII<sup>e</sup> siècle, dessiné par le Vau. Le château de Saint-Fargeau, qui fut le berceau de la famille maternelle de l'académicien Jean d'Ormesson, est largement évoqué dans le roman de ce dernier, Au plaisir de Dieu, et a servi de cadre au tournage du feuilleton télévisé tiré de cette œuvre.



## La ferme du Château

☎ 07 67 91 92 48

Allée des Platanes

📄 <https://www.ferme-du-chateau.com/>

19.4 km

📍 SAINT-FARGEAU



La Ferme du Château est un endroit remarquable, instructif et un retour en arrière des plus agréables avec ses animaux en liberté (chèvres, veaux, poules, cochons, canards, oies...). Profitez des nombreuses animations qui raviront petits et grands : dégustez un morceau de pain sorti tout droit du four, donnez le biberon aux veaux et aux chevreaux, goûtez le lait de chèvre encore chaud, baladez-vous en poney dans la ferme, caressez tous les animaux présents !



## Réservoir du lac du Bourdon

☎ 03 86 74 10 07

20.4 km

📍 SAINT-FARGEAU



Au cœur de la Puisaye-Forterre, le Lac du Bourdon c'est l'endroit qu'il vous faut lorsqu'on aime les loisirs nautiques et de plein air : canoë-kayak, pédalos, voile, planche à voile et en juillet-août, baignade surveillée et initiation à l'aviron. Balade, camping, restauration et équitation autour du Bourdon.



## Guédelon, nous bâtissons un château fort

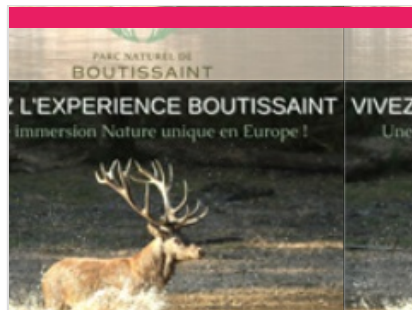
☎ 03 86 45 66 66  
D 955

🌐 <https://www.guedelon.fr/>

22.7 km

📍 TREIGNY-PERREUSE-SAINTE-COMBE

En forêt de Guédelon, au cœur d'une ancienne carrière de grès, carriers, tailleurs de pierre, maçons, charpentiers, menuisiers, forgerons, tuiliers, charretiers, cordiers... bâtissent sous vos yeux, un château fort du XIIIe siècle. Guédelon, c'est construire pour comprendre ! Faites un véritable voyage dans le temps en visitant ce chantier unique au monde et rencontrez les ouvriers et artisans en activité : ils vous feront partager la formidable aventure des bâtisseurs du Moyen Âge.



## Parc naturel de Boutissaint

☎ 07 82 56 27 67  
Treigny

🌐 <https://boutissaint.com/>

23.3 km

📍 TREIGNY-PERREUSE-SAINTE-COMBE

Vivez l'expérience Boutissaint : une immersion nature unique en Europe ! Venez éveiller vos sens et vous offrir des souvenirs inoubliables en évoluant sur 420 ha de forêt où vivent 400 animaux en totale liberté : cerfs, daims, sangliers ainsi que bisons d'Europe et moutons en enclos. A parcourir librement ou avec guide, à pied, avec vos vélos ou vos chevaux.



## Les Sept Ecluses de Rogny

☎ 03 86 74 57 66  
Rue Hugues Cosnier

🌐 <https://www.7ecluses-canaldebriare.fr/>

25.1 km

📍 ROGNY-LES-SEPT-ECLUSES

Relier « de Loire en Seine », deux bassins fluviaux par un canal à écluses alimenté par un bief réservoir sur la ligne de partage des eaux, tel était l'audacieux projet conçu à la fin du XVIe siècle. par l'ingénieur Hugues Cosnier, encouragé par Henri IV et son ministre Sully. La réalisation du canal - l'actuel canal de Briare - commença en 1604 : douze mille ouvriers y travaillèrent, protégés des menaces des grands propriétaires terriens par six mille hommes de troupe. Un exceptionnel ouvrage d'art, constitué de six, puis de sept écluses accolées, permit de franchir un dénivelé de 24 mètres. Mises en service en 1642, elles fonctionneront sans interruption jusqu'en 1887, date d'ouverture d'un nouveau tracé contournant la colline, avec six écluses espacées, adaptées au nouveau gabarit Freycinet. Les Sept-Ecluses de Rogny restent un ouvrage d'art étonnant.



## Carrière Souterraine d'Aubigny

☎ 03 86 52 38 79#03 86 41 91 90  
Hameau d'Aubigny Taingy

🌐 <https://carriere-aubigny.com/>

25.3 km

📍 LES HAUTS DE FORTERRE

La pierre de cette carrière exploitée depuis des centaines d'années a été utilisée pour la construction de l'Opéra, de l'hôtel de ville de Paris, du Conservatoire national des arts et métiers, des cathédrales d'Auxerre et de Sens et de nombreux édifices publics. L'extraction des blocs de pierre a laissé place à d'impressionnantes grottes portant les traces des lances et des aiguilles, seuls outils utilisés par les carriers pendant des siècles. Vous pouvez visiter le lieu à travers un parcours ludique et numérique, sur l'application Legendr pour résoudre cette énigme.



## Le Couvent

☎ 03 86 74 75 38  
4-8, rue du Couvent

🌐 <http://www.lecouventdetreigny.com>

25.6 km

📍 TREIGNY-PERREUSE-SAINTE-COMBE

Le Couvent est un bâtiment dont l'origine remonte au XVe s., autrefois propriété de la Congrégation hospitalière des sœurs de la Providence de Sens. Le Couvent, réhabilité, abrite les expositions organisées par l'Association de Potiers Créateurs de Puisaye, où se côtoient les œuvres des Potiers de l'Association et celles de leurs invités. Depuis 1982, les membres de l'Association des Potiers Créateurs de Puisaye, se sont donnés pour mission de faire découvrir la céramique contemporaine dans toute sa diversité. Trois expositions installées dans les six salles du Couvent, un festival de céramique en août, ainsi que diverses animations accueillent plus de 6 000 visiteurs.





## Château de Ratilly

☎ 06 09 12 13 74

Treigny

🌐 <https://chateauderatilly.fr/>

26.9 km

📍 TREIGNY-PERREUSE-SAINTE-COUMBE 

Au débouché d'un petit chemin de terre surgit l'impressionnante façade du Château de Ratilly, véritable forteresse médiévale construite sur des fondations du XIe s., achevée au XIIIe, puis transformée pour partie à la Renaissance. Les quatre tours d'angle, les deux tours d'entrée défendant le pont-levis, les douves, le pigeonnier entourent la charmante cour intérieure carrée. Depuis 1951, l'atelier de poterie, les expositions, spectacles et stages font de Ratilly un centre d'art de premier plan.



## Maison de la Mémoire potière

☎ 03 86 39 63 72

29 Faubourg des Poteries

🌐 <https://www.maisondelamemoirepotiere.com>

29.2 km

📍 SAINT-AMAND-EN-PUISAYE 

Rare vestige quasiment intact des poteries du 19ème siècle, l'ancienne poterie de Monsieur Gaubier dit Cadet aujourd'hui "Maison de la mémoire potière" offre un ensemble complet et quasi unique de bâtiments typiques de la production potière. Les visites guidées vous replaceront dans l'ambiance du début du siècle et vous feront découvrir à travers ce site l'histoire de la poterie en Puisaye. Une démonstration de tournage pourra conclure votre visite.



## Musée du Grès

☎ 03 86 39 74 97

Château 13, Grande rue

🌐 <https://www.museedugres.fr/>

29.8 km

📍 SAINT-AMAND-EN-PUISAYE 

Dans plusieurs salles du château Renaissance, le musée retrace, autour d'une collection de grès utilitaires, quatre siècles d'une histoire qui a façonné le paysage et les hommes. Pays de bocage et de forêts, la Puisaye est, de par la nature de son sous-sol, riche en argile gréseuse, une terre de prédilection pour la poterie. Cette argile, cuite à haute température dans les fours couchés, a la propriété de vitrifier dans la masse, ce qui donne aux récipients la grande résistance et la totale étanchéité qui ont fait leur succès. Ici sont nées des pièces à usage culinaire : toulons, berchets, crapauds, dont la diffusion a très largement dépassé le cadre de la Bourgogne nivernaise. Cet environnement favorable incitera quelques artistes à s'installer en Puisaye à la fin du 19è siècle. Marqués par le Japonisme et l'Art Nouveau, ils développeront autour de leur maître Jean Carriès (1855-1894) un courant artistique actif pendant près



## Château-Fort des Comtes d'Auxerre et de Nevers

☎ 03 86 41 51 71

17, rue du Château

🌐 <https://www.chateau-de-druyes.com/>

30.3 km

📍 DRUYES-LES-BELLES-FONTAINES 

Du château, il reste les murs et les tours d'enceinte ainsi que l'imposante poterne avec ses imposants mâchicoulis, qui défendait l'entrée principale (sur trois étages, dont la terrasse accessible lors de la visite). L'importance de ces vestiges, leur situation au sommet d'un piton rocheux, confèrent à l'ensemble une majesté et une puissance impressionnantes. Nombreuses expositions à l'intérieur. À ne pas manquer, dans la ville basse, la belle église romane dédiée à saint Romain et le tilleul classé, le lavoir, la maison natale de Jean-Roch Coignet, l'auteur des célèbres Cahiers du capitaine Coignet et celle de l'ingénieur Jean Bertin, le père de l'aérotrain. Aire de pique-nique et jeux pour enfants vers les sources de la Druyes.



## Le Marais d'Andryes

☎ 06 82 88 89 62

Etang de Cornoy D 39

🌐 <https://www.marais-andryes.fr>

33.0 km

📍 ANDRYES 

Une balade sensorielle et dépaysante au cœur d'un site naturel unique et préservé. Trois sentiers d'interprétation s'offrent à vous : découverte (4km), naturalité (500m), perception environnementale (500m), permettant à chacun de vivre intensément sa relation directe et fondamentale à la nature. Le guide du visiteur que vous trouverez à l'entrée du marais vous donnera les informations nécessaires sur le patrimoine rural lié à cette zone naturelle de l'Yonne.

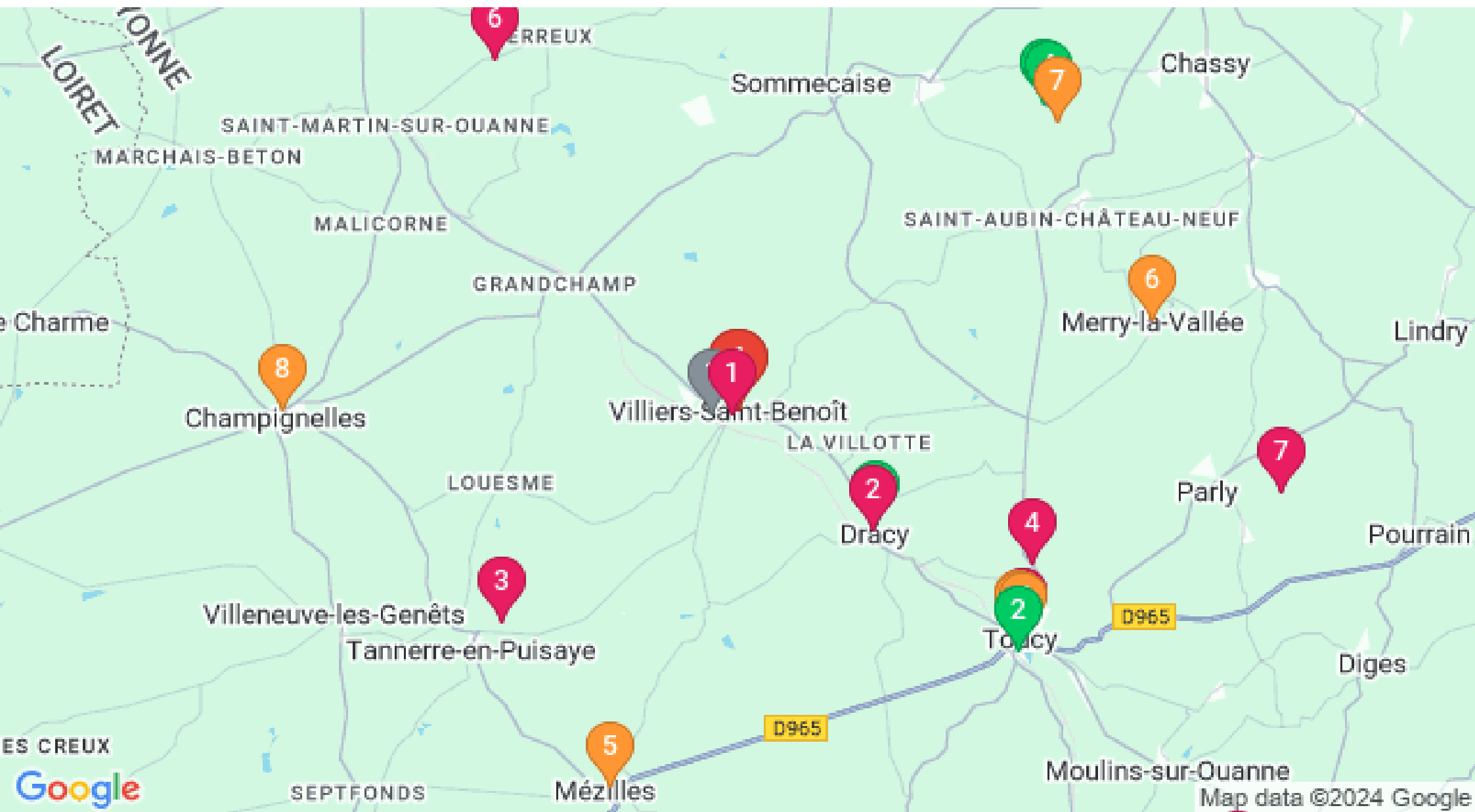


# Mes recommandations (suite)

Découvrir La Puisaye

Top 10

OFFICE DE TOURISME PUISAYE-FORTERRER  
[WWW.PUISAYE-TOURISME.FR](http://WWW.PUISAYE-TOURISME.FR)



: Restaurants : Activités et Loisirs : Nature : Culturel : Dégustations