



## CHÂTEAUX ET DEMEURES DE PRESTIGE CHÂTEAU DU FORT - VILLIERS-SAINT-BENOIT - PUISAYE- FORTERRE

### CHÂTEAUX ET DEMEURES DE PRESTIGE CHÂTEAU DU FORT - VILLIERS-SAINT-BENOIT

Location de vacances pour 2 personnes en Puisaye. A 1h30 de Paris, vous allez séjourner dans l'aile Est de l'architecte Paul Huillard de cette grande bâtisse, plantée dans un parc de 3 hectares, ayant appartenu à la famille Larousse.

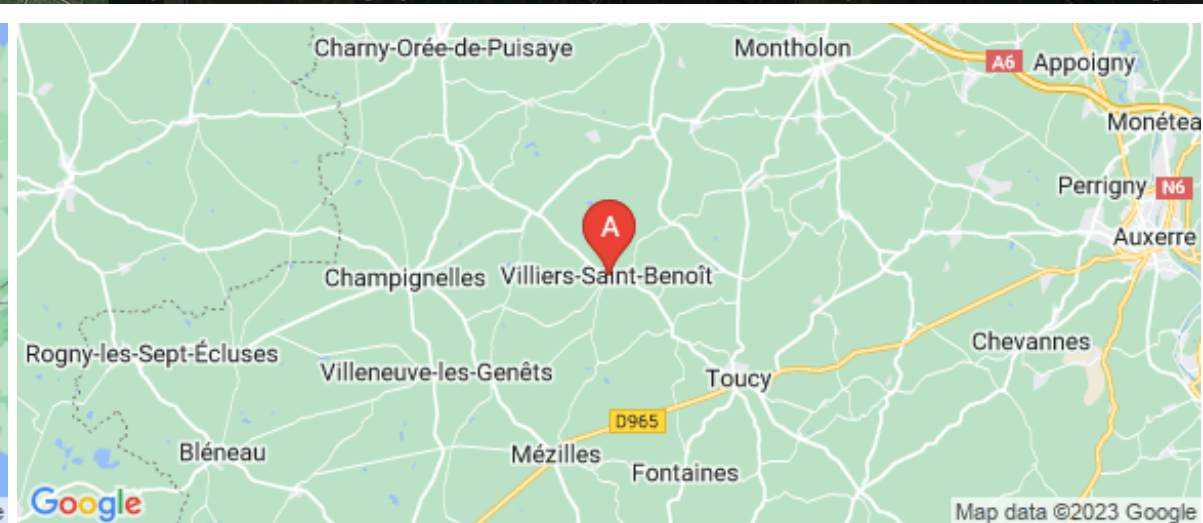
<https://chateaudufort-puisaye.fr>



## Château du fort

☎ 06 72 27 01 68

**A** Châteaux et demeures de prestige Château du fort - Villiers-Saint-Benoît : 3 rue Paul Huillard, 10 rue Augustin Boyer 89130 VILLIERS-SAINT-BENOIT





## Châteaux et demeures de prestige Château du fort - Villiers-Saint-Benoit



Châteaux et  
demeures de  
prestige



2  
personnes



1  
chambre



100  
m2



A 1h30 de Paris, vous allez séjourner dans l'aile Est de l'architecte Paul Huillard de cette grande bâtisse, plantée dans **un parc de 3 hectares**, ayant appartenu à la famille Larousse.

Le logement comprend :

- **au rez-de-chaussée** un salon lumineux avec terrasse donnant sur le parc, le bief avec une vue sur l'église, et une cuisine.
- **A l'étage** se trouve une chambre avec une terrasse plein sud couverte donnant sur le parc, un dressing, une salle de bain et 1 wc séparé.

Profitez du calme de la maison pour travailler avec le **wifi** ou vous prélasser devant la cheminée.

**Dans ce petit village de caractère, avec son église classée, où est installé le musée d'histoire de la Puisaye, vous trouverez un restaurant et une épicerie.**

Vous pourrez faire de petites ballades vers l'ancien lavoir et la chapelle ou des randonnées en forêt. Le marché de Toucy est à 10 minutes. Non loin, vous pourrez visiter Auxerre, les châteaux de Guédelon, Saint-Fargeau et Ratilly, le village d'arts Saint Aubin Château Neuf, le parc de Boutissaint, Chablis, le lac du Bourdon...



## Pièces et équipements

<i>Chambres</i>	Chambre(s): 1 Lit(s): 1	dont lit(s) 1 pers.: 0 dont lit(s) 2 pers.: 1
<i>Salle de bains / Salle d'eau</i>	Salle de bains avec baignoire Sèche cheveux Salle(s) de bains (avec baignoire): 1	Salle de bains privée
<i>WC</i>	WC: 1 WC indépendants Un second toilette privé est à votre disposition.	WC privés
<i>Cuisine</i>	Cuisine Congélateur Four à micro ondes Réfrigérateur	Four Lave vaisselle
<i>Autres pièces</i>	Balcon Séjour	Salon Terrasse
<i>Media</i>	Chaîne Hifi	Wifi
<i>Autres équipements</i>	Matériel de repassage	
<i>Chauffage / AC</i>	Chauffage	Cheminée
<i>Exterieur</i>	Abri couvert Jardin Salon de jardin	Barbecue Local pour matériel de sport Terrain clos commun
<i>Divers</i>		

## Infos sur l'établissement



*Communs*

A proximité propriétaire  
Entrée indépendante  
Jardin commun

Dans maison  
Habitation indépendante  
Mitoyen propriétaire



*Activités*



*Réseaux*

Accès Internet



*Stationnement*

Parking couvert

Parking privé



*Services*

Nettoyage / ménage



*Extérieurs*

Parc

Table de ping pong

## A savoir : conditions de la location

*Arrivée* Entre 16h et 20h

*Départ* Avant 11h.

*Langue(s)  
parlée(s)* Anglais Français

*Annulation/  
Prépaiement/  
Dépot de  
garantie* 2 nuits minimum  
Annulation possible jusqu'à 5 jours avant la date d'arrivée  
prévue.  
Prépaiement à la réservation (50%) et solde 5 jours avant  
l'arrivée.

*Moyens de  
paiement* Virement bancaire

*Ménage*

*Draps et Linge  
de maison* Draps et/ou linge compris

*Enfants et lits  
d'appoints* Lit bébé

*Animaux  
domestiques* Les animaux ne sont pas admis.

## Tarifs (au 09/08/23)

Châteaux et demeures de prestige Château du fort - Villiers-Saint-Benoit

Tarif standart pour 2 personnes. 2 nuits minimum. 50€ de ménage en plus par séjour.

Tarifs en €:	Tarif 1 nuit en semaine (L, M, M, J, D)	Tarif 1 nuit en weekend (V ou S)	Tarif 2 nuits weekend (V+S)	Tarif 7 nuits semaine
du 05/08/2023 au 01/08/2028				

# Mes recommandations



## La Croix-Blanche

☎ 03 86 74 39 42

1 Rue Marie Guillemot

🌐 <https://restaurantlacroixblanche.com/>

## Broc and Roll

☎ 03 86 45 54 40

12 Place de la République

## L'Ataraxie

☎ 03 86 44 83 67

7 Place de la République

🌐 <https://restaurantlataraxie.fr/>

## La Mée Coinchotte

☎ 03 86 44 20 32

11 rue Paul bert

BOURGOGNE  
**LA PUISAYE**  
A DU GÉNIE!

### 📍 VILLIERS-SAINT-BENOIT



Appellation originaire de l'Ancien Régime désignant un lieu doté d'une écurie et d'une remise, spécialisé dans l'accueil et l'hébergement des voyageurs à cheval. Après plus de 150 ans d'activité au service des villerois et des voyageurs en Puisaye, cet ancien relais de poste, abandonné depuis une dizaine d'années, renaît. Le Chef Bruno Ortolé propose une cuisine traditionnelle bourguignonne privilégiant les produits frais locaux, et la complète avec de délicieuses spécialités créoles.

### 📍 8.2 km TOUCY



C'est entre brocante et musique qu'on vient s'installer à la table de ce joli restaurant. Ici, tout a été chiné ; des tables et des chaises de bistrot y côtoient du mobilier rustique. Ajoutez à cela les musiques rock, pop et jazz en fond sonore, alors le décor sera planté. Chez « Broc and Roll », c'est l'authentique qui prime ! Côté restauration ? On savourera les œufs cocotte, fromages gratinés, salades gourmandes, poissons ou viandes. Les prix sont raisonnables, et si la carte est resserrée c'est qu'on privilégie là les circuits courts.

### 📍 8.2 km TOUCY



Dans un cadre chic et cosy, Yohann Rolland, vous invite à découvrir sa cuisine inventive ! Cet établissement vous propose une cuisine élaborée à base de produits frais de saison et issus essentiellement de produits du terroir. La carte offre cette touche de modernité qui réveillera vos papilles et vos envies gustatives ! Sensibilité et fraîcheur se retrouvent dans des plats simples et revisités dans un cadre paisible et moelleux, ou chaque moment est programmé pour que vous ne manquiez de rien. La carte savamment concoctée par le chef Yohann Rolland, est à base de produits frais et de saison.

### 📍 8.2 km TOUCY



La Mée, restaurant emblématique de Toucy avec sa belle terrasse et une salle de restaurant ouverte sur la rue principale du village. Un côté pizzeria, l'autre plutôt brasserie. Un travail de qualité avec des produits savoureux et frais.



🍴 : Restaurants 🌿 : Activités et Loisirs 🌲 : Nature 🏛️ : Culturel 🍷 : Dégustations



## Ooli

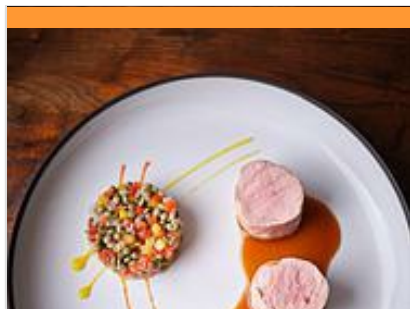
☎ 03 86 73 12 82#06 84 77 03 24  
10 place Henri Chamvres

📄 <https://reservation.laddition.com/booking>

9.5 km  
📍 MERRY-LA-VALLEE



Cuisine d'auteur et d'émotion ! Produits locaux et de saison, pour les carnivores et les végétariens. Carte de vin classique, bio et nature. 100% fait maison (sauf le pain).



## Le Bistro du Roncemay

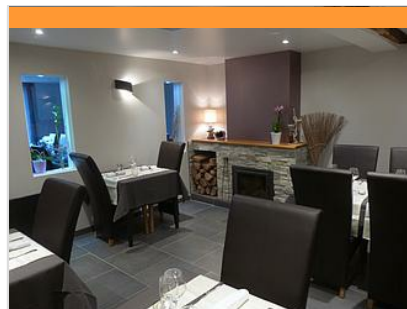
☎ 03 86 73 50 50  
Boisserelle

📄 <https://roncemay.com/fr/>

9.8 km  
📍 CHASSY



Le Domaine offre deux types de restauration : une cuisine du terroir qui vit au rythme des saisons au Bistro pour le déjeuner et une carte gastronomique qui vous procurera des émotions à travers une cuisine inspirée et créative au restaurant Gastronomique.



## Le Relais Poyaudin

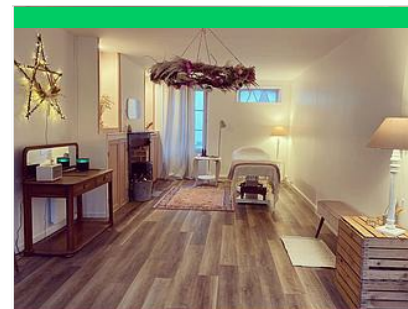
☎ 03 86 45 12 63  
5, place du 4 Septembre

📄 <http://www.lerelaispoyaudin.fr>

10.1 km  
📍 CHAMPIGNELLES



Nous vous accueillons dans un restaurant au style sobre avec une cuisine maîtrisée et faite maison à partir de produits frais, le tout joliment présenté. À votre disposition 3 salles de restaurant de 8 à 26 personnes pouvant être privatisées ainsi qu'une salle de réception de 90 personnes.



## Au fil de l'Ouanne

5 Rue du Château

📄 <https://www.aufildelouanne.com/>

4.1 km  
📍 DRACY



Au fil de l'Ouanne. SOINS et Bien-être. Ouvert à tous (hôtes et locaux) à Dracy près de Toucy en Puisaye... Esthéticienne avec une expérience de + de 20 ans, professeur de yoga, je souhaite avant tout partager mon savoir faire et mes expériences pour vous apporter bien-être et sérénité. Je vous propose des soins visages et corps ainsi que des cours de yoga, dans un espace authentique, exclusivement réservée aux femmes, à Dracy près de Toucy en Bourgogne.



## Train Touristique du Pays de Puisaye-Forterre

☎ 03 86 44 05 58

Avenue de la Gare

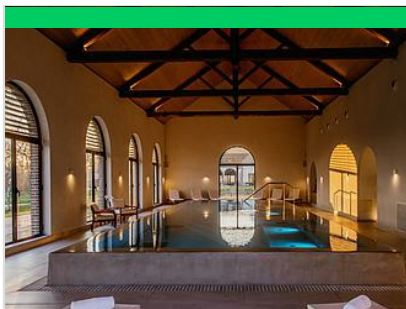
📄 <http://www.train-de-puisaye.com>

8.4 km  
📍 TOUCY



Pour petits et grands, un agréable voyage à travers bocages et forêts. Une façon originale de découvrir autrement la Puisaye, entre Toucy-Ville et Villiers-Saint-Benoît. Certains trains permettent de visiter le Musée d'Art et d'Histoire de Puisaye à Villiers-Saint-Benoît (une remise vous sera accordée sur présentation de votre billet de train). Deux prestations sont proposées : prestation Draisine + musées certains dimanches et prestation train régulier entre Toucy-Ville et Villiers-Saint-Benoît. Train Restaurant : Le Train Touristique du Pays de Puisaye-Forterre et Le Blé d'Or, vous proposent de voyager comme autrefois en train restaurant, au départ de Toucy. Tout en roulant et en vous régaland d'un menu complet, boissons incluses, vous pourrez contempler les magnifiques paysages de Puisaye. Voyages commentés. Circulation toute l'année, à des dates précises, sur réservation. Individuels : rendez-vous sur le site de





## Spa du Domaine du Roncemay

☎ 03 86 73 50 50

Lieu-dit Boisserelle

🌐 <https://roncemay.com/fr/spa.html>

9.9 km

📍 CHASSY



En Bourgogne, le Domaine du Roncemay à Chassy, proche d'Auxerre, vous invite à la relaxation à travers des instants sensoriels. Cinq cabines de soins, une piscine intérieure, hamman, sauna, bains à remous, douches sensorielles, salle de sport et salon de beauté sont tous les espaces auxquels vous aurez accès lors de votre séjour ou pour une journée détente. Eau, pierre, bois et lumière parent ce nouveau temple de bien-être en Bourgogne, favorisant l'évasion par l'esthétique du lieu, créant des émotions sensorielles à fleur de peau. Laissez-vous bercer par le charme du lieu. L'occasion de plonger dans une bulle de douceur et un cocon de bien-être le temps de votre séjour dans l'Yonne. Ce spa rend hommage au patrimoine bourguignon dans sa conception architecturale en forme de lavoir et dans son rapport à l'eau et ses multiples vertus bienfaisantes. D'emblée, l'eau vous invite à plonger



## Golf du Domaine du Roncemay

☎ 03 86 73 50 50

Domaine du Roncemay Boisserelle

🌐 <https://www.roncemay.com/fr/>

9.9 km

📍 CHASSY



Un golf international 18 trous. Le parcours se déploie sur un terrain entre forêt de chênes, étangs et plateau verdoyant. Des cours d'initiation et de perfectionnement ainsi que des stages tous niveaux vous sont proposés. Practice, une zone pitch & putt, un 3 trous compact et un putting green.



## Cyclorail de Puisaye

☎ 06 32 45 63 91

rue du tacot

🌐 <http://www.cyclorail.com>

15.5 km

📍 CHARNY OREE DE PUISAYE



Location de vélorails équipés pour une balade de 10 à 30 km aller-retour maximum sur une ancienne voie ferrée, à la découverte de la Puisaye-Forterre. Plus longue balade de France. 4 durées différentes proposées : 2h, 3h, 5h et journée complète. Possibilité de pique-niquer pendant la balade à plusieurs endroits ou de s'arrêter au restaurant au 5e kilomètre à Saint-Martin-sur-Ouanne.



## Le Mystère de la rivière rouge - Enquête

☎ 03 86 74 10 07

Place de l'Hôtel de Ville

🌐 <https://www.legendr.app/>

18.6 km

📍 SAINT-FARDEAU



Panique à Saint-Fargeau ! Chaque semaine depuis quelque temps, la couleur de l'eau vire au rouge et personne n'en a l'explication. Muni de votre smartphone, découvrez le patrimoine et l'histoire de la ville pour mener l'enquête et trouver les responsables. Vous êtes prêts ? (Captation 360° du beffroi, vidéos, mini-jeux, audio et parcours inspiré de faits réels). Circuit familial facile de 800 mètres, accessible en poussette. Durée : 1h. Gratuit). Pour télécharger ce parcours, voici les différentes étapes : 1. Téléchargez l'application gratuite Legendr via votre play store ou apple store. 2. Sélectionnez la ville de Saint-Fargeau. 3. Téléchargez gratuitement le parcours. 4. Besoin d'aide lors de votre balade ? N'hésitez pas à activer le point d'interrogation ? en haut à droite de votre écran. Bonne aventure !



## Lac du Bourdon

☎ 03 86 74 10 07

La Calanque

20.3 km

📍 SAINT-FARDEAU



En Puisaye, c'est "the place to be" des activités nautiques de plein air. Le lac du Bourdon offre de nombreuses activités : aviron, voile, pêche, randonnée, loisirs équestres, pédalos... vous en voulez plus ? Alors testez le paddle sur les rives du lac ou le kayak polo pour vous défouler. Le canoë vous permettra aussi de découvrir la faune et la flore protégée en toute discrétion. Envie de piquer une tête ? direction la plage et sa baignade surveillée en juillet-août. Restauration et camping.



## Ferme Equestre Les Grilles

☎ 03 86 74 12 11

Lac du Bourdon

🌐 <http://www.lesgrilles.com>

20.4 km

📍 SAINT-FARBEAU



Ecole Française d'Equitation. Poney, mon ami ! Dès 3 ans, les enfants peuvent venir goûter aux joies de l'équitation sur nos poneys tout doux ! Initiation en manège avec des enseignants diplômés d'Etat, promenades autour du Lac du Bourdon, soins et pansage, découverte d'activités équestres insolites (équifun, horse agility ...). Plusieurs formules possibles : à la 1/2 journée, à la journée ou stage avec hébergement pendant toutes les vacances scolaires. Des moments magiques de complicité, de sensations inoubliables, ambiance familiale. La Ferme Equestre accueille également des groupes scolaires pour des classes de découverte à dominante équestre et des courts séjours en demi-pension (hébergement et repas) pour des sorties scolaires et propose des stages hébergés pendant les vacances scolaires.



## Parc Aventure du Bois de la Folie

☎ 03 86 74 70 33#03 86 74 70 33

Route Départementale 185

🌐 <http://www.natureadventure.fr>

23.8 km

📍 TREIGNY-PERREUSE-SAINTE-COMBE



Le Parc du Bois de la Folie : dans un cadre naturel exceptionnel, de multiples activités pour partager des moments inoubliables ! ACCROBRANCHE : 13 parcours de difficultés progressives, répartis sur un bois clos de 8ha. 198 jeux, dont 36 tyroliennes qui vous procureront de réelles sensations, des parcours accrobranche pour les petits comme les plus grands. A partir du 4 ans. EXPLOR' GAME : retrouvez la trace de l'espion disparu dans la forêt, résoudre les énigmes pour combattre les ennemis. Un jeu en plein forêt (à partir de 2 personnes). Les jeunes de 8 à 11 ans doivent jouer avec un adulte. PAINT BALL : alliant stratégie, précision et fair-play, le paint-ball vous offre tous les ingrédients d'une expérience unique et inoubliable. Venez vous mesurer aux autres et à vous-même !



## Explor'Game - Parc du Bois de la Folie

☎ 03 86 74 70 33

Lieu-dit la Folie Route Départementale 185

🌐 <http://www.natureadventure.fr>

24.1 km

📍 TREIGNY-PERREUSE-SAINTE-COMBE



L'EXPLOR' GAME : Retrouvez la trace de l'espion disparu dans la forêt ! Cherchez le chemin à l'aide d'une tablette et la boussole afin de résoudre les énigmes pour combattre les ennemis. Un jeu en pleine forêt, intuition et dynamisme sont de la partie (à partir de juin). A partir de 2 personnes et jusqu'à 5. A partir de 8 ans\* (les jeunes de moins de 12 ans doivent pratiquer avec un adulte). Sur réservation.



## Paintball du Parc Aventure du Bois de la Folie

☎ 03 86 74 70 33

Route Départementale 185

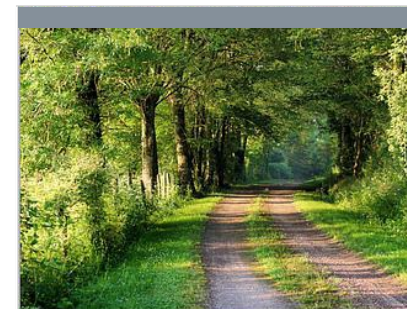
🌐 <http://www.natureadventure.fr>

24.1 km

📍 TREIGNY-PERREUSE-SAINTE-COMBE



Alliant stratégie, esprit d'équipe, précision et fair-play, le paint-ball vous offre tous les ingrédients d'une expérience unique et inoubliable. Cette activité de loisir sportif est un vrai challenge créant de nouvelles motivations pour les équipes qui y participent. Venez vous mesurer aux autres et à vous-même ! Entièrement encadré et sécurisé, le paint-ball est accessible à tous à partir de 8 ans. L'objectif ? Affronter l'équipe adverse selon différents scénarios proposés. Un joueur est éliminé quand il est « touché » par une bille de l'autre équipe. Les billes (biodégradables) sont propulsées par les lanceurs d'air comprimé, laissant une trace de peinture à l'endroit de l'impact. Notre terrain de paintball s'étend sur une surface de 2 hectares, aménagée « nature » avec un mélange de parties boisées et de parties découvertes offrant différents types de jeux.



## La Chapelle Sainte-Reine à Villiers-Saint-Benoît

☎ 03 86 44 15 66

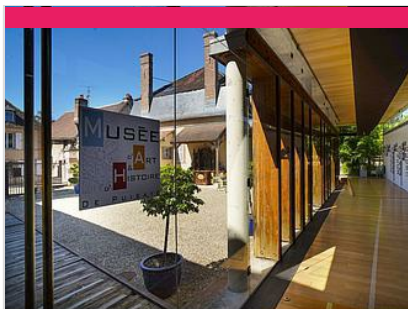
🌐 <https://www.puisaye-tourisme.fr/prepare>

0.5 km

📍 VILLIERS-SAINT-BENOÎT



Randonnée balisée N°102. Ce petit chemin qui sent la noisette comme l'a chanté Mireille a ici plutôt un parfum de charmes et d'humus en sous-bois. Il est très plaisant de découvrir une nature très paysagée avec bien sûr les trognons et ces haies qui ombragent une bonne partie du parcours.



## Musée d'Art et d'Histoire de Puisaye

☎ 03 86 45 73 05

5, rue Paul-Huillard

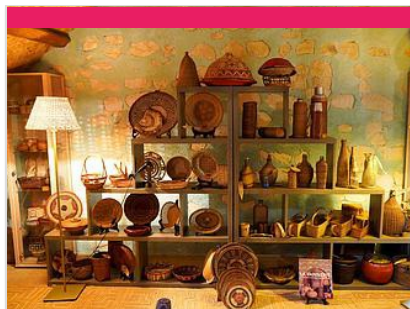
🌐 <https://www.mah-puisaye.fr/>

0.1 km

📍 VILLIERS-SAINT-BENOIT



Installé dans une belle demeure bourgeoise du XVIII<sup>e</sup> s. transformée en musée. Au rez-de-chaussée, reconstitution d'une cuisine bourgeoise poyaudine. Une bibliothèque présentant une table de changeur du XVI<sup>e</sup> s. Une salle à manger présentant un tableau attribué à Hyacinthe Rigaud (1659-1743), une collection de céramiques, un buffet art-nouveau dessiné par Paul Huillard, architecte décorateur, donateur du musée à la commune ainsi qu'une commode, une bergère et un tapis (dépôt effectué par le Mobilier National en date du 20 janvier 2022). Le partenariat conclu à cette occasion avec la mairie a une profonde signification : il marque bien que, loin d'être réservé à nos dirigeants, le Mobilier National est d'abord et avant tout le Mobilier de la Nation.



## Collection particulière de vanneries

☎ 03 86 45 47 70

12, Grande rue

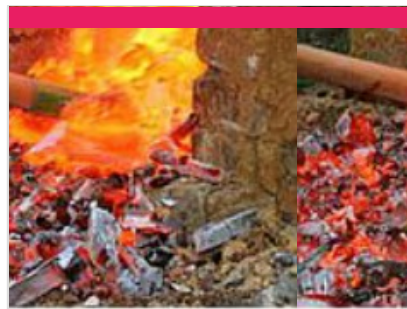
🌐 <https://www.vanneries-puisaye.fr/>

4.1 km

📍 DRACY



Dans l'ancienne cidrerie de Dracy, Hélène Lawson a rassemblé quelques 350 vanneries, du XVIII<sup>e</sup> siècle à nos jours, découvertes au fil de ses séjours et de ses voyages en Asie, en Afrique et au gré des brocantes de nos régions. Elle partage avec ses visiteurs sa passion pour ces humbles objets qui témoignent de la créativité des vanniers du monde.



## Le Ferrier de Tannerre-en-Puisaye

Route des Mussots

🌐 <http://www.leferrierdetannerre.net>

7.1 km

📍 TANNERRE-EN-PUISAYE



Un des plus grands sites sidérurgiques de la Gaule Romaine (30 ha dont la moitié ouverte au public). Ce lieu, classé Monument Historique en 1982, a connu trois grandes périodes d'activité représentées sur le terrain par : la place consacrée au fer avec les bas fourneaux et la forge, la clarière du château aménagée sur l'emplacement de la forteresse détruite au Moyen Âge et la place présentant l'exploitation des scories au XX<sup>e</sup> siècle. L'ensemble est équipé de panneaux explicatifs. Un parcours permanent d'orientation a été réalisé avec la Fédération Française de Course d'Orientation : le bois de la Garenne a été équipé de 25 balises avec bornes de poinçonnage. Ce parcours permanent d'orientation comporte : un parcours vert facile de 6 balises pour les familles et jeunes enfants, un parcours bleu de 10 balises niveau moyen et un parcours rouge de 18 balises, difficile, plus sportif. Sentier botanique (arbres de la région).



## La Pyramide du Loup

☎ 09 54 94 64 47

Lieu-dit les Gilats

🌐 <https://www.lapyramideduloup.com>

7.5 km

📍 TOUCY



La Pyramide du Loup, un écomusée où les sens sont en éveil au contact de la nature ! Au cœur d'une nature boisée, la Pyramide du Loup vous attend pour plonger dans l'univers du loup et de la biodiversité ! Partez à l'aventure en voyageant à travers le temps pour mieux comprendre l'évolution des relations entre l'Homme et le Loup depuis la Préhistoire jusqu'à nos jours. Au sein d'un espace de scénovision, vivez une aventure extraordinaire sous le dôme de la Pyramide... Découvrez ensuite une grotte préhistorique avec un campement d'hommes de Cro-Magnon avant de basculer en terre d'histoire et de chasse. Le temps d'un instant, mettez-vous dans la peau du loup pour parcourir le piège de Phébus... En suivant un dédale de couloirs, vous pourrez en apprendre davantage sur la biologie du loup (morphologie de l'animal, vie en meute, alimentation, etc.). Une expérience unique avec des espaces à la fois



## Galerie de l'Ancienne Poste

☎ 03 86 74 33 00

Place de l'Hôtel de Ville

🌐 <http://www.galerie-ancienne-poste.com>

8.2 km

📍 TOUCY



Créée sous forme associative en 1997, la Galerie de l'Ancienne Poste figure aujourd'hui en France parmi les lieux majeurs d'exposition de céramiques contemporaines. Dans le cadre d'un hôtel particulier du XVII<sup>e</sup> s. sont présentées des pièces uniques signées de leurs auteurs qui témoignent d'un art en constante évolution. Située à Toucy, petite ville de Puisaye-Forterre en Bourgogne, la Galerie de l'Ancienne Poste invite des céramistes de renom à venir exposer leurs dernières créations.



## Château de Montigny

Perreux

<https://www.chateaudemontignysouspe>

9.7 km

[CHARNY OREE DE PUISAYE](#)  **6**

Le château de Montigny, qui remonte au XVII<sup>e</sup> siècle, est inscrit au titre des monuments historiques. La faïencerie du château de Montigny a fonctionné à partir de 1735, puis détruite après la Révolution. Venez découvrir une collection de faïences révolutionnaires dans la salle à manger du château. Entouré d'un parc bucolique, idéal pour de longues promenades ombragées, à pied, à vélo ou à cheval, ainsi que pour les pique-niques en famille.



## La Métairie Bruyère - Centre d'Art Graphique

☎ 03 86 74 30 72

La Métairie Bruyère Hameau Le Petit Arran

<http://www.la-metairie.fr>

12.3 km

[PARLY](#)

 **7**

Un lieu d'artisanat d'art unique en Europe ! Venez découvrir le monde fascinant d'un atelier d'imprimeur et éditeur d'art : un site unique en son genre mêlant patrimoine, savoir-faire et artistes de renom. Réparti sur huit corps de ferme typiques de la Puisaye, le site regroupe un ensemble d'ateliers, de la typographie manuelle (letterpress) en passant par la taille-douce, la lithographie, la digigraphie et le cartonnage de luxe. Cette complémentarité des métiers d'art en fait un lieu de création unique en Europe. Un espace d'inspiration, d'expérimentation, de réalisation dans de vastes ateliers. De belles presses et une collection exceptionnelle de plusieurs tonnes de caractères de plomb de toutes tailles sont à disposition des artistes. Le centre accueille des milliers d'amateurs d'art et d'artisanat pour des visites guidées des ateliers organisées toute l'année.



## Eglise Saint-Germain

☎ 03 86 73 14 87#03 86 73 18 65

Place de l'Eglise

<http://www.lamefel.fr>

12.9 km

[LA FERTE-LOUPIERE](#)

 **8**

L'église Saint-Germain de La-Ferté-Loupière a été construite au tout début du XII<sup>e</sup> siècle. De cette église primitive, il subsiste notamment le magnifique porche d'entrée de pur style roman et, de part et d'autre dans la nef principale, les trois premières arcades en plein cintre. Sur la croisée des transepts, prolongeant l'ascendance des toits de tuile, s'élève une fine flèche d'ardoise. L'église est classée aux Monuments Historiques ainsi que ses remarquables peintures murales et une cloche datant du XIV<sup>e</sup> siècle. Au fil des siècles, les constructions se sont élevées par superpositions : Aux XIV<sup>e</sup> et XV<sup>e</sup> siècles, une église gothique fut élevée sur un second niveau. Détruite avec la ville lors de la Guerre de Cent Ans, l'église fut à nouveau relevée par Pierre de Courtenay dans le style ogival flamboyant de l'époque : ainsi les dernières arcades sont-elles de forme ogivale, de même que les fenêtres de la façade où l'on peut encore remarquer



## Le Jardin du Prieuré

Le Bourg

13.1 km

[LA FERTE-LOUPIERE](#)

 **9**

Cet ancien espace indispensable à la vie autarcique du Prieuré propose encore aujourd'hui un grand choix de légumes, de fleurs annuelles et vivaces, de rosiers, d'arbustes, de condimentaires et officinales. Du potager tout en rond dans la partie "à la Française" aux niches de verdure qui conduisent à l'ancien vivier, véritable bain de fraîcheur, tout est invitation, à la découverte, au repos, à la méditation.



## Jardin de La Borde

☎ 03 86 47 69 01

La Borde

<https://www.lbmh.fr>

15.5 km

[LEUGNY](#)

 **K**

Le jardin de La Borde a été entièrement créé par sa propriétaire à partir de 1997. Les 7 ha de prés ont été aménagés en un parc qui se divise en six parties : un arboretum (50 espèces), un potager, une roseraie, un jardin à la Française, un verger, un bois et sa mare, entièrement intégrés dans la nature environnante.



## Centre Régional d'Art Contemporain

☎ 03 86 44 02 18

Château du Tremblay

🌐 <http://crac-fontenoy.fr>

16.0 km  
📍 FONTENOY



Au Centre d'Art de Fontenoy, trois espaces permanents sont dédiés, l'un à M<sup>lle</sup> An Jeanne, vieille dame de 71 ans qui révéla avec des pastels tout un univers fantastique, les deux autres à l'œuvre de Fernand Rolland, peintre et poète et Jean-Louis Vetter, sculpteur ; tous deux fondateurs du Centre Régional d'Art Contemporain. Deux expositions temporaires sont proposées au public pendant la saison.



## Musée de la Bataille de Fontenoy

☎ 03 86 44 02 18

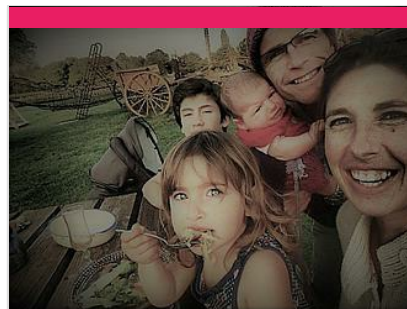
Rue Marien

🌐 <https://www.bataille-fontenoy841.fr/>

16.3 km  
📍 FONTENOY



C'est à Fontenoy-en-Puisaye qu'eut lieu le 25 juin 841, l'importante bataille qui opposa les trois petits fils de Charlemagne : Lothaire, Louis le Germanique et Charles le Chauve, prélude au traité de Verdun signé en 843 qui consomma le partage de l'Empire (un obélisque commémoratif se trouve route de Thury). Au rez-de-chaussée, maquettes de Jacques Perreaut et peintures de Fabienne Dubois évoquant le site de la bataille (sculptures à découvrir dans le bourg). À l'étage, un combattant carolingien armé vous attend. Revivez cette page d'histoire grâce à une maquette animée de bande-son. Le musée s'est enrichi de pointes de lances trouvées sur le site.



## La Ferme du Moulin de Vanneau

☎ 03 86 45 59 80

Route de Mézilles

🌐 <http://www.moulin-de-vanneau.fr>

16.6 km  
📍 SAINTS-EN-PUISAYE



Envie de passer un moment sympa en famille ? Bienvenue au Moulin Vanneau, une ferme d'antan où oies, chats, poneys ou encore cochons vivent comme au bon vieux temps. Pourquoi ne pas découvrir les lieux lors d'une balade à Poney ou à cheval de trait ? Découvrez ensuite le fonctionnement du moulin à eau toujours en activité. La fabrication de farine n'aura plus de secret pour vous et sentez-vous cette odeur de bon pain chaud ? Avec un peu de chance vous assisterez à la cuisson dans le four à pain. Quant à l'écomusée, il vous transportera au siècle dernier. Pour terminer, partez à la découverte des marais de la vallée du Branlin au travers un sentier de promenade pour découvrir ce site naturel remarquable. Mais ça donne faim tout ça ! Pas de soucis, sur place l'auberge vous permettra de recharger vos batteries avec de bons plats bio et locaux en terrasse ou à l'auberge.



## Musée Colette

☎ 03 86 45 61 95

Place du Château

🌐 <http://www.musee-colette.com/>

18.2 km  
📍 SAINT-SAUVEUR-EN-PUISAYE



Créé à l'initiative de sa fille Colette Renée de Jouvenel et ouvert en 1995, le musée Colette est agréé musée de France. Sidonie Gabrielle Colette, célèbre auteure, est née à Saint-Sauveur-en-Puisaye en 1873. Le musée qui lui est consacré en plein cœur de son village natal prend place au sein du château, rebâti au XVIII<sup>e</sup> siècle. Si elle n'y a jamais séjourné, Colette l'évoque pourtant dans Claudine à l'école : « Montigny [...] ça s'étage en escalier au-dessous d'un gros château, rebâti sous Louis XV et déjà plus délabré que la tour sarrasine, épaisse, basse, toute gainée de lierre, qui s'effrite par en haut, un petit peu chaque jour. » La tour dite sarrasine est un donjon au plan rare, ovoïde, du XI<sup>e</sup> et XII<sup>e</sup> siècle. C'est dans ce lit de verdure et d'histoire que repose le Musée Colette, « un musée pour les sens autant que pour l'esprit » comme le présente la muséographe, Hélène Mucoot. Un musée vivant où la voix et le



## Maison natale de Colette

☎ 03 86 44 44 05

8-10, rue Colette

🌐 <http://www.maisondecolette.fr>

18.3 km  
📍 SAINT-SAUVEUR-EN-PUISAYE



Voyagez à travers le temps à la rencontre de la plus célèbre des bourguignonnes : l'écrivain Colette. Maison et jardins ont été fidèlement reconstitués d'après les textes de l'auteur et les documents d'archives : couleurs, papiers peints, mobilier permettent de retrouver l'ambiance d'une maison bourgeoise à la fin du XIX<sup>e</sup> siècle. Tout au long de l'année, la maison de Colette vous propose également des festivals, des lectures, des conférences, des ateliers et des projections.



## La Bâtisse

☎ 03 86 45 68 00

2 bis, Lieu-dit la Bâtisse D 85 - route de Saint-Fargeau

🌐 <http://www.poterie-batisse.com>

18.5 km  
📍 MOUTIERS-EN-PUISAYE 🏛️ **R**

Four couché du XVIII<sup>e</sup> siècle. Ateliers de 1930. Fondée au XVIII<sup>e</sup> s., La Bâtisse a vu se succéder 10 générations de potiers de père en fils. Dans l'atelier de 1930 toujours en activité où se reproduisent des gestes ancestraux : le pétrissage de la terre, le tournage et l'émaillage, la Poterie de la Bâtisse vous fera voyager au travers du temps !



## La Fabuloserie - Musée d'art hors-normes/art brut

☎ 03 86 63 64 21

1, rue des Canes Dicy

🌐 <http://www.fabuloserie.com>

18.5 km  
📍 CHARNY OREE DE PUISAYE 🏛️ **S**

La Fabuloserie, ce musée d'art hors-normes/art brut, dont le nom évoque bien le merveilleux, comprend la "maison-musée" où sont présentées plus de 1 000 œuvres créées par des autodidactes, et un « jardin habité », où l'on découvre au pourtour d'un étang des œuvres d'habitants paysagistes. Sans oublier l'émouvant Manège de Petit Pierre de renommée internationale ! Petits et grands, habitués des musées ou non, cette balade de 2 h ou plus, vous ravira !



## Musée de l'Aventure du Son

☎ 03 86 74 13 06

Place de l'Hôtel de Ville

🌐 <https://www.aventureduson.fr/>

18.6 km  
📍 SAINT-FARGEAU 🏛️ **T**

Collections publiques uniques en Europe sur ce thème, L'Aventure du Son expose plus de 1 000 instruments de musique mécanique, phonographes et radios. Installé dans un couvent du XVII<sup>e</sup> s. au centre de Saint-Fargeau, capitale de la Puisaye, le musée propose de découvrir l'aventure du son grâce à des objets exceptionnels : orgues de barbarie, pianos mécaniques, premières inventions de Cros, Edison, Lioret, Pathé, etc. jusqu'aux appareils Pioneer. Le musée permet également au public de se plonger dans l'univers de la radiophonie par la visite d'un ensemble de radios particulièrement riche, de l'invention de Branly jusqu'à nos jours. Un musée à voir et à écouter. Pour les plus jeunes, le Musée propose une visite ludo-éducative sur des tablettes numériques.



## Château de Saint-Fargeau

☎ 03 86 74 05 67

Place du château

🌐 <http://www.chateau-de-st-fargeau.com>

18.8 km  
📍 SAINT-FARGEAU 🏛️ **U**

L'origine du château remonte au Xe s. et à l'évêque d'Auxerre, Héribert, frère de Hugues Capet. Reconstitué, agrandi, embelli par ses propriétaires successifs, dont les plus célèbres furent Jacques Cœur et Mademoiselle de Montpensier dite la Grande Mademoiselle, il se présente comme un majestueux pentagone de briques roses, aux tours d'angle couronnées de campaniles, avec une cour intérieure construite par Le Vau et un parc à l'anglaise. Le château de Saint-Fargeau, qui fut le berceau de la famille maternelle de l'académicien Jean d'Ormesson, est largement évoqué dans le roman de ce dernier, Au plaisir de Dieu, et a servi de cadre au tournage du feuilleton télévisé tiré de cette œuvre.



## La ferme du Château

☎ 07 67 91 92 48

Allée des Platanes

🌐 <http://www.ferme-du-chateau.com>

19.3 km  
📍 SAINT-FARGEAU 🏛️ **V**

La Ferme du Château est un endroit remarquable, instructif et un retour en arrière des plus agréables avec ses animaux en liberté (chèvres, veaux, poules, cochons, canards, oies...). Profitez des nombreuses animations qui raviront petits et grands : dégustez un morceau de pain sorti tout droit du four, donnez le biberon aux veaux et aux chevreaux, goûtez le lait de chèvre encore chaud, baladez-vous en poney dans la ferme, caressez tous les animaux présents !



## Réservoir du lac du Bourdon

☎ 03 86 74 10 07

20.3 km

📍 SAINT-FARBEAU



Au cœur de la Puisaye-Forterre, le Lac du Bourdon c'est l'endroit qu'il vous faut lorsqu'on aime les loisirs nautiques et de plein air : canoë-kayak, pédalos, voile, planche à voile et en juillet-août, baignade surveillée et initiation à l'aviron. Balade, camping, restauration et équitation autour du Bourdon.



## Guédelon, nous bâtissons un château fort

☎ 03 86 45 66 66

D 955

🌐 <http://www.guedelon.fr>

22.7 km

📍 TREIGNY-PERREUSE-SAINTE-COUMBE



En forêt de Guédelon, au cœur d'une ancienne carrière de grès, carriers, tailleurs de pierre, maçons, charpentiers, menuisiers, forgerons, tuiliers, charretiers, cordiers... bâtissent sous vos yeux, un château fort du XIIIe siècle. Guédelon, c'est construire pour comprendre ! Faites un véritable voyage dans le temps en visitant ce chantier unique au monde et rencontrez les ouvriers et artisans en activité : ils vous feront partager la formidable aventure des bâtisseurs du Moyen Âge.



## Parc naturel de Boutissaint

☎ 07 82 56 27 67

Treigny

🌐 <https://www.boutissaint.com/>

23.3 km

📍 TREIGNY-PERREUSE-SAINTE-COUMBE



VIVEZ L'EXPERIENCE BOUTISSAINT : une immersion Nature unique en Europe ! Venez éveiller vos sens et vous offrir des souvenirs inoubliables en évoluant sur 420ha de forêt où vivent 400 animaux en totale liberté : cerfs, daims, sangliers ainsi que bisons d'Europe et mouflons en enclos. A parcourir librement ou avec guide, à pied, avec vos vélos ou vos chevaux. A chaque saison sa palette de couleurs et ses « événements » animaliers (naissances, brame, ...) Pour les plus jeunes, entrez dans l'enclos de nos chèvres naines, reines des câlins ou baladez vous à poney dans le parc (location sur réservation). Restauration possible au Bouti'café. Gîtes en plein cœur du parc. Parking camping-cars pour la nuit. Nouveautés : - Soirées à thèmes face à la plaine des Cerfs - Randonnées "Pleine Lune" en soirée - Activité "Soigneur d'un jour" : accompagnez notre soigneur au nourrissage et aux soins des animaux



## Les Sept Ecluses de Rogny

☎ 03 86 74 57 66

Rue Hugues Cosnier

🌐 <https://www.7ecluses-canaldebriare.fr/>

25.0 km

📍 ROGNY-LES-SEPT-ECLUSES



Relier « de Loire en Seine », deux bassins fluviaux par un canal à écluses alimenté par un bief réservoir sur la ligne de partage des eaux, tel était l'audacieux projet conçu à la fin du XVIe siècle. par l'ingénieur Hugues Cosnier, encouragé par Henri IV et son ministre Sully. La réalisation du canal - l'actuel canal de Briare - commença en 1604 : douze mille ouvriers y travaillèrent, protégés des menaces des grands propriétaires terriens par six mille hommes de troupe. Un exceptionnel ouvrage d'art, constitué de six, puis de sept écluses accolées, permet de franchir un dénivelé de 24 mètres. Mises en service en 1642, elles fonctionneront sans interruption jusqu'en 1887, date d'ouverture d'un nouveau tracé contournant la colline, avec six écluses espacées, adaptées au nouveau gabarit Freycinet. Les Sept-Écluses de Rogny restent un ouvrage d'art étonnant.



## Carrière Souterraine d'Aubigny

☎ 03 86 52 38 79#03 86 41 91 90

Hameau d'Aubigny Taingy

🌐 <http://www.carriere-aubigny.com>

25.3 km

📍 LES HAUTS DE FORTERRE



La pierre de cette carrière exploitée depuis des centaines d'années a été utilisée pour la construction de l'Opéra, de l'hôtel de ville de Paris, du Conservatoire national des arts et métiers, des cathédrales d'Auxerre et de Sens et de nombreux édifices publics. L'extraction des blocs de pierre a laissé place à d'impressionnantes grottes portant les traces des lances et des aiguilles, seuls outils utilisés par les carriers pendant des siècles.



## Le Couvent

☎ 03 86 74 75 38

4-8, rue du Couvent

🌐 <http://www.lecouventdetreigny.com>

25.6 km

📍 TREIGNY-PERREUSE-SAINTE-COUMBE

Le Couvent est un bâtiment dont l'origine remonte aux XV<sup>e</sup> s., autrefois propriété de la Congrégation hospitalière des sœurs de la Providence de Sens. Le Couvent, réhabilité, abrite les expositions organisées par l'Association de Potiers Créateurs de Puisaye, où se côtoient les œuvres des Potiers de l'Association et celles de leurs invités. Depuis 1982, les membres de l'Association des Potiers Créateurs de Puisaye, se sont donnés pour mission de faire découvrir la céramique contemporaine dans toute sa diversité. Trois expositions installées dans les six salles du Couvent, un festival de céramique en août, ainsi que diverses animations accueillent plus de 6 000 visiteurs.



## Château de Ratilly

☎ 06 09 12 13 74

Treigny

🌐 <http://www.chateauderatilly.fr>

26.9 km

📍 TREIGNY-PERREUSE-SAINTE-COUMBE

Au débouché d'un petit chemin de terre surgit l'impressionnante façade du Château de Ratilly, véritable forteresse médiévale construite sur des fondations du XI<sup>e</sup> s., achevée au XIII<sup>e</sup>, puis transformée pour partie à la Renaissance. Les quatre tours d'angle, les deux tours d'entrée défendant le pont-levis, les douves, le pigeonnier entourent la charmante cour intérieure carrée. Depuis 1951, l'atelier de poterie, les expositions, spectacles et stages font de Ratilly un centre d'art de premier plan.



## Maison de la Mémoire potière

☎ 03 86 39 63 72

29 Faubourg des Poteries

🌐 <https://www.maisondelamemoirepotiere>

29.2 km

📍 SAINT-AMAND-EN-PUISAYE

Rare vestige quasiment intact des poteries du 19<sup>e</sup> siècle, l'ancienne poterie de Monsieur Gaubier dit Cadet aujourd'hui "Maison de la mémoire potière" offre un ensemble complet et quasi unique de bâtiments typiques de la production potière. Les visites guidées vous replaceront dans l'ambiance du début du siècle et vous feront découvrir à travers ce site l'histoire de la poterie en Puisaye. Une démonstration de tournage pourra conclure votre visite.



## Musée du Grès

☎ 03 86 39 74 97

Château 13, Grande rue

🌐 <https://www.museedugres.fr/>

29.7 km

📍 SAINT-AMAND-EN-PUISAYE

Dans plusieurs salles du château Renaissance, le musée retrace, autour d'une collection de grès utilitaires, quatre siècles d'une histoire qui a façonné le paysage et les hommes. Pays de bocage et de forêts, la Puisaye est, de par la nature de son sous-sol, riche en argile gréseuse, une terre de prédilection pour la poterie. Cette argile, cuite à haute température dans les fours couchés, a la propriété de vitrifier dans la masse, ce qui donne aux récipients la grande résistance et la totale étanchéité qui ont fait leur succès. Ici sont nées des pièces à usage culinaire : toulons, berchets, crapauds, dont la diffusion a très largement dépassé le cadre de la Bourgogne nivernaise. Cet environnement favorable incitera quelques artistes à s'installer en Puisaye à la fin du 19<sup>e</sup> siècle. Marqués par le Japonisme et l'Art Nouveau, ils développeront autour de leur maître Jean Carriès (1855-1894) un courant artistique actif pendant près



## Château-Fort des Comtes d'Auxerre et de Nevers

☎ 03 86 41 51 71

17, rue du Château

🌐 <http://www.chateau-de-druyes.com>

30.4 km

📍 DRUYES-LES-BELLES-FONTAINES

Prototype d'une série de châteaux construits à la fin du règne de Philippe Auguste, cette construction au plan carré, sans donjon, avait son logis seigneurial adossé à la courtine sud et comprenait de magnifiques salles avec un décor d'ouvertures et d'arcatures romanes juxtaposées (la galerie romane s'ouvre encore aujourd'hui sur la vallée). Ses vestiges imposants dominent la ville basse construite autour des sources de la Druyes ; du château, il reste les murs et les tours d'enceinte ainsi que l'imposante poterne qui défendait l'entrée principale (sur trois étages, dont la terrasse accessible lors de la visite). L'importance de ces vestiges, leur situation au sommet d'un piton rocheux, confèrent à l'ensemble une majesté et une puissance impressionnantes. À ne pas manquer, dans la ville basse, la belle église romane dédiée à saint Romain et le tilleul classé, le lavoir, la maison natale de Jean-Roch Coignet, l'auteur des



# Mes recommandations (suite)

Découvrir La Puisaye

Top 10

OFFICE DE TOURISME PUISAYE-FORTERRER  
WWW.PUISAYE-TOURISME.FR



## Le Marais d'Andryes

☎ 06 82 88 89 62

Etang de Cornoy D 39

🌐 <https://www.marais-andryes.fr>

33.0 km

📍 ANDRYES



Une balade sensorielle et dépaysante au cœur d'un site naturel unique et préservé. Trois sentiers d'interprétation s'offrent à vous : découverte (4km), naturalité (500m), perception environnementale (500m), permettant à chacun de vivre intensément sa relation directe et fondamentale à la nature. Le guide du visiteur que vous trouverez à l'entrée du marais vous donnera les informations nécessaires sur le patrimoine rural lié à cette zone naturelle de l'Yonne.



